



Cegonheiro MB Actros 2020 Cabine Alta

Cód do produto: 012081.



Manual de instalação

AVISO

Este manual apresenta os passos a serem seguidos para a correta instalação do produto.

Todos os componentes mencionados e relacionados neste manual devem ser utilizados. A falta de qualquer um dos componentes poderá afetar a estabilidade e/ ou funcionamento do produto.

A Rodoplast não oferece garantia deste produto caso a instalação seja feita por profissionais não autorizados e treinados para a operação, e/ ou seja feita em desacordo com o correto procedimento.

A propriedade da marca mencionada neste manual é do fabricante do veículo.

Montagem dos suportes no teto.

Prender o suporte n°4 no suporte n° 3, utilizando:
1 - Parafuso sextavado 8x45
2 - Arruela lisa 8mm
1 - Porca travante 8mm
***Repetir passos para o outro lado.**

Fixar o suporte n°3 na parte interna do teto, utilizando:
2 - Parafuso sextavado 8x25
2 - Arruela lisa 8mm
2 - Arruela pressão 8mm
***Repetir passos para o outro lado.**



Fixar o suporte n°5 na parte interna do teto, utilizando:
4 - Parafuso sextavado 8x25
4 - Arruela lisa 8mm
4 - Arruela pressão 8mm

Fixar o suporte n°6 na parte interna do teto, utilizando:
4 - Parafuso sextavado 8x25
4 - Arruela lisa 8mm
4 - Arruela pressão 8mm

Imagem 01



1º passo - Marcar os pontos de furação da cabine, para isso encoste o suporte n° 1 para LE e n°2 para LD nos frisos do caminhão conforme imagem 01.

2º passo - furar nos locais marcados no passo anterior com uma boca 5 mm e em seguida passar uma broca 12mm, tomando cuidado para não danificar a forração interna da cabine. Conforme imagem 02.

3º Passo - Nos locais furados instalar um rebite plusnut 8x30mm, conforme imagem 03.

4º Passo - Aplicar silicone nos rebites, para evitar possíveis infiltrações.

5º Passo - Prender o rack n° 1 no friso da traseira da cabine junto com o mordente n°18, utilizando:

- 2 - Parafuso sextavado 8x45
- 4 - Arruela lisa 8mm
- 2 - Porca travante 8mm

Em seguida fixar a parte frontal do rack n° 1 na cabine do caminhão, utilizando:

- 2 - Parafuso sextavado 8x25
- 2 - Arruela lisa 8mm
- 2 - Arruela pressão 8mm

Conforme imagem 04.

***Repetir todos os passos citados acima para o LD da cabine, utilizando o rack n° 2 e mordente n°18**

Imagem 03



Imagem 02



Imagem 04



**Retirar os parafusos originais,
Fixar o suporte n° 12 na parte
superior da cabine, utilizando:**

- 2 - Parafuso sextavado 8x25
- 2 - Arruela lisa 8mm
- 2 - Arruela pressão 8mm
- 2 - Arruela borracha 8mm

**Retirar os parafusos originais,
Fixar o suporte n° 16 na parte
superior da cabine, utilizando:**

- 2 - Parafuso sextavado 8x25
- 2 - Arruela lisa 8mm
- 2 - Arruela pressão 8mm
- 2 - Arruela borracha 8mm

**Fixar o suporte n° 13 na parte
superior do suporte n°16 utilizando:**

- 2 - Parafuso sextavado 8x25
- 4 - Arruela lisa 8mm
- 2 - Porca travante 8mm

**Fixar o suporte n° 14 na parte
inferior do suporte n°16 utilizando:**

- 1 - Parafuso sextavado 8x25
- 2 - Arruela lisa 8mm
- 1 - Porca travante 8mm

**Retirar os parafusos originais,
Fixar o suporte n° 15 na parte
central da cabine, utilizando:**

- 2 - Parafuso sextavado 8x25
- 2 - Arruela lisa 8mm
- 2 - Arruela pressão 8mm
- 2 - Arruela borracha 8mm

**Retirar os parafusos originais,
Fixar o suporte n° 17 na parte
inferior da cabine, utilizando:**

- 2 - Parafuso sextavado 8x25
- 2 - Arruela lisa 8mm
- 2 - Arruela pressão 8mm
- 2 - Arruela borracha 8mm

***Repetir passos para LD.**

**Retirar os parafusos originais,
Fixar o suporte n° 8 na parte
superior da cabine, utilizando:**

- 1 - Parafuso sextavado 8x25
- 1 - Arruela lisa 8mm
- 1 - Arruela pressão 8mm
- 1 - Arruela borracha 8mm

**Utilizar os parafusos originais
para prender o suporte n°11, para
isto basta afrouxar os parafusos e
encaixar o suporte, em seguida
de o aperto necessário nos
parafusos.**

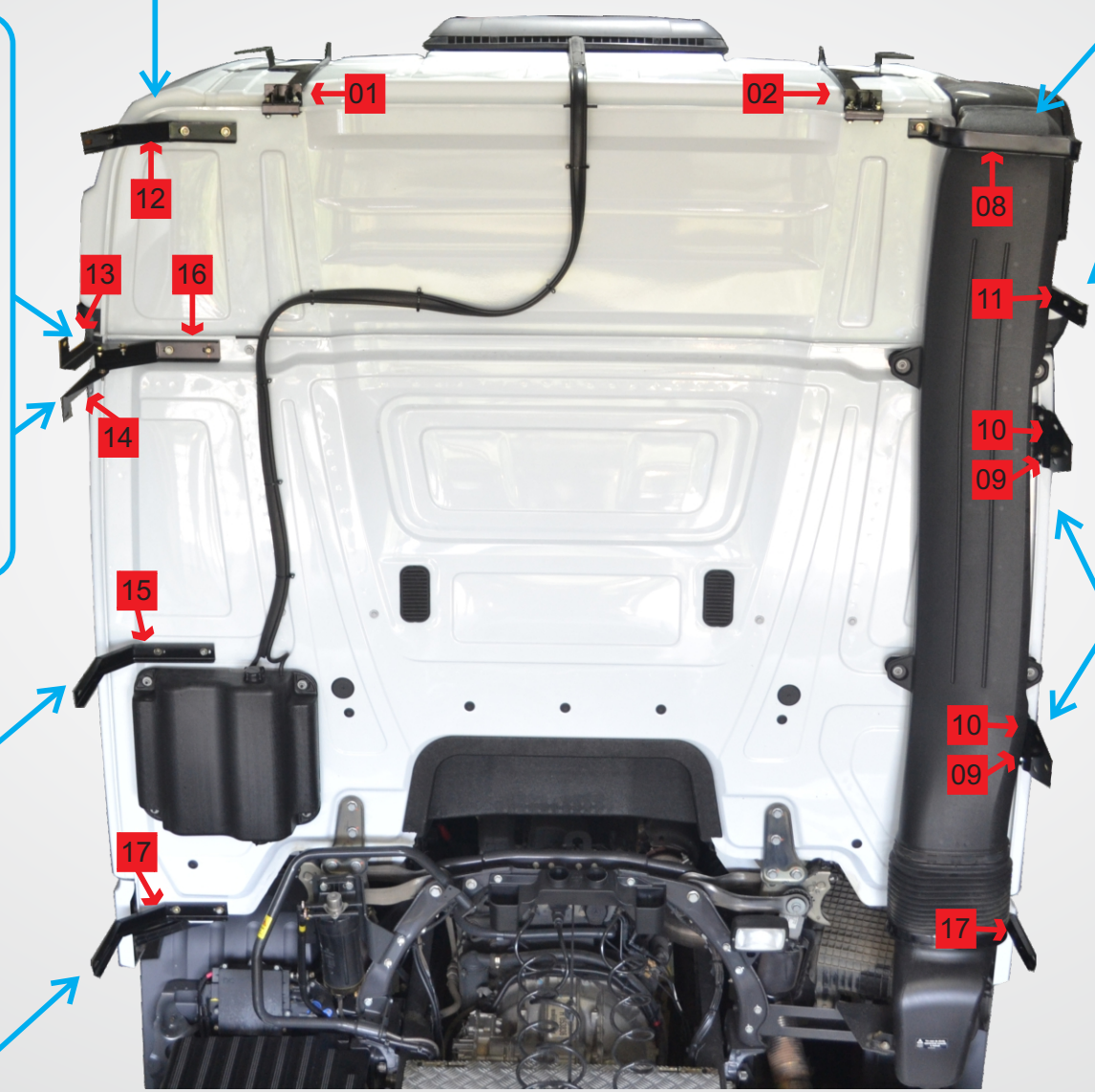
**Retirar os parafusos originais,
Fixar o suporte n° 10 na parte
central da cabine, utilizando:**

- 2 - Parafuso sextavado 8x25
- 2 - Arruela lisa 8mm
- 2 - Arruela pressão 8mm
- 2 - Arruela borracha 8mm

**Fixar o mordente n° 9 no friso da
cabine com o suporte n° 10,
utilizando:**

- 2 - Arruela lisa 8mm
- 2 - Porca travante 8mm

***Repetir passos para os locais
indicados pelas setas azul.**



Fixar a lateral superior LE no suporte nº 1 utilizando:

- 2 - Parafuso sextavado 6x25
 - 2 - Arruela lisa 6mm
 - 2 - Arruela pressão 6mm
- *Repetir passos para LD com suporte nº 2.**

Fixar a o teto no suporte nº 1 utilizando:

- 1 - Parafuso sextavado 8x25
 - 2 - Arruela lisa 8mm
 - 1 - Porca travente 8mm
- *Repetir passos com o suporte nº 2.**

Prender a barra de regulagem nº 4 no rack nº 2 utilizando:

- 1 - Parafuso sextavado 8x45
 - 2 - Arruela lisa 8mm
 - 1 - Porca travente 8mm
- *Repetir passos para no outro lado com o rack nº 1.**

Fixar a lateral superior LE no suporte nº 12 utilizando:

- 2 - Parafuso sextavado 8x25
- 2 - Arruela lisa 8mm
- 2 - Arruela pressão 8mm

Fixar a lateral superior LE no suporte nº 13 utilizando:

- 2 - Parafuso sextavado 8x25
- 2 - Arruela lisa 8mm
- 2 - Arruela pressão 8mm

Fixar a lateral inferior LE no suporte nº 14 utilizando:

- 2 - Parafuso sextavado 8x25
- 2 - Arruela lisa 8mm
- 2 - Arruela pressão 8mm

Fixar a lateral inferior LE no suporte nº 15 utilizando:

- 2 - Parafuso sextavado 8x25
- 2 - Arruela lisa 8mm
- 2 - Arruela pressão 8mm

Fixar a lateral inferior LE no suporte nº 17, utilizando:

- 2 - Parafuso sextavado 8x25
- 2 - Arruela lisa 8mm
- 2 - Arruela pressão 8mm

Fixar a lateral superior LD no suporte nº 8, utilizando:

- 1 - Parafuso sextavado 8x25
- 1 - Arruela lisa 8mm
- 1 - Arruela pressão 8mm

Fixar a lateral superior LD no suporte nº 11, utilizando:

- 2 - Parafuso sextavado 8x25
- 2 - Arruela lisa 8mm
- 2 - Arruela pressão 8mm

Fazer a união da lateral superior com a inferior com o suporte nº7, utilizando:

- 4 - Parafuso sextavado 8x25
- 4 - Arruela lisa 8mm
- 4 - Arruela pressão 8mm

Fixar a lateral inferior LD no suporte nº 10, utilizando:

- 3 - Parafuso sextavado 8x25
 - 3 - Arruela lisa 8mm
 - 3 - Arruela pressão 8mm
- *Repetir passos para os locais marcados de seta azul.**

Fixar a lateral inferior LD no suporte nº 17, utilizando:

- 2 - Parafuso sextavado 8x25
- 2 - Arruela lisa 8mm
- 2 - Arruela pressão 8mm



Para instalar os acabamentos (opcional e venda separada do cegonheiro)
seguir os passos abaixo:

Fixar o acabamento do teto LE,
utilizando:
03 - rebite repuxe
06 - Arruela lisa 3\16"

Fixar o acabamento do teto LD,
utilizando:
03 - rebite repuxe
06 - Arruela lisa 3\16"

Fixar o acabamento na lateral
superior LE, utilizando:
03 - rebite repuxe
06 - Arruela lisa 3\16"

Fixar o acabamento na lateral
superior LD, utilizando:
03 - rebite repuxe
06 - Arruela lisa 3\16"

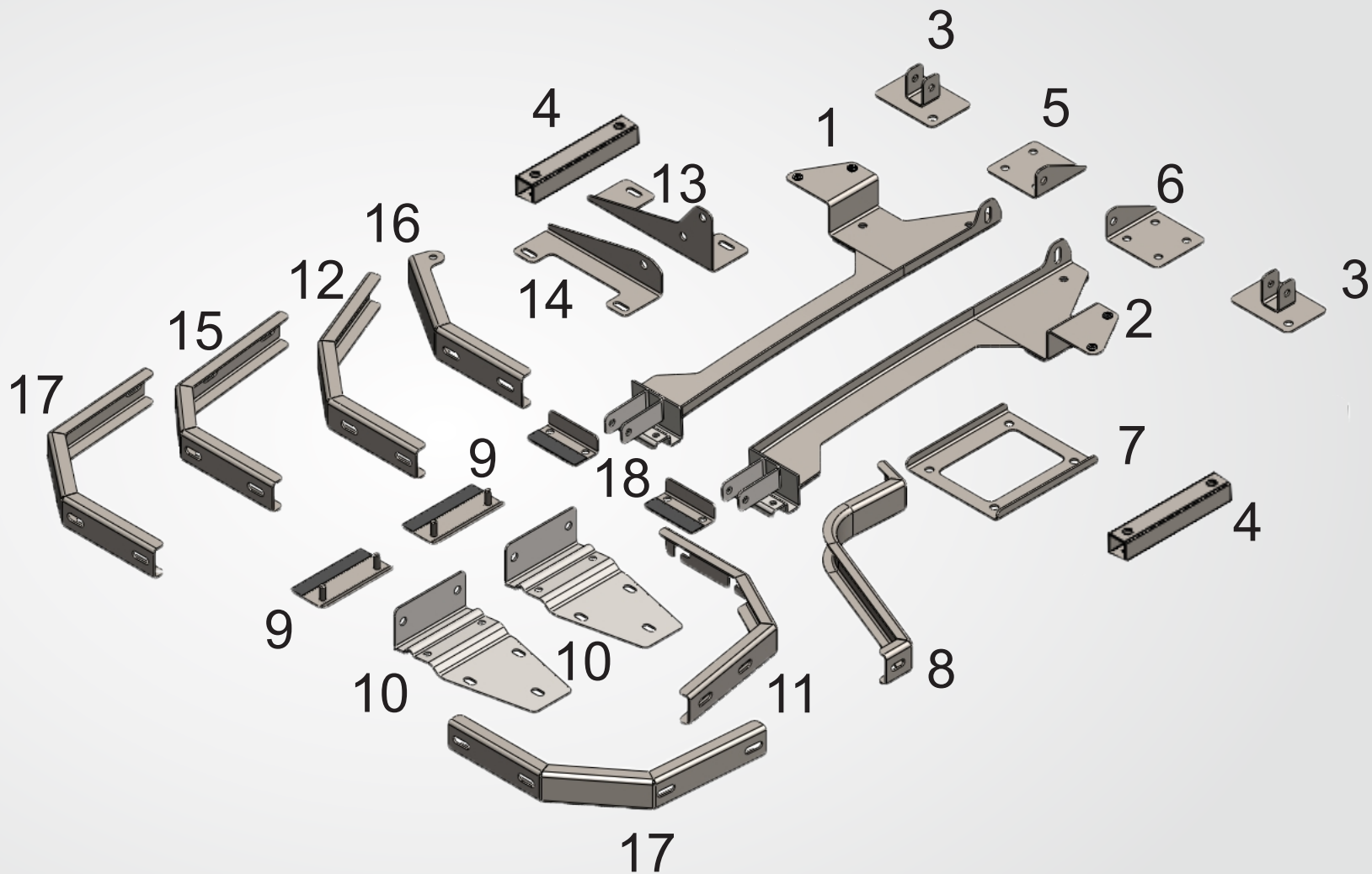
Fixar o acabamento na lateral
inferior LE, utilizando:
06 - rebite repuxe
12 - Arruela lisa 3\16"

Fixar o acabamento na lateral
inferior LD, utilizando:
06 - rebite repuxe
12 - Arruela lisa 3\16"



Código conjunto de suporte:
010141.

- 01 - Cód 009965
- 02 - Cód 009966
- 03 - Cód 009969
- 04 - Cód 010145
- 05 - Cód 009971
- 06 - Cód 009973
- 07 - Cód 009974
- 08 - Cód 009975
- 09 - Cód 009976
- 10 - Cód 009983
- 11 - Cód 009984
- 12 - Cód 009986
- 13 - Cód 009987
- 14 - Cód 009988
- 15 - Cód 009990
- 16 - Cód 009991
- 17 - Cód 009999
- 18 - Cód 010002



Em casos de dúvidas de instalação ou questões de garantia
entrar em contato pelo fone (54) 3511.1000 ou pelo email
sac@rodoplast.com.br