



CEGONHEIRO VL FH GLOBETROTTER 2015/...

C/TETO STANDARD

012197

MAM-076 REVISÃO - B

MANUAL DE INSTALAÇÃO



AVISO

Este manual apresenta os passos a serem seguidos para a correta instalação do produto.

Todos os componentes mencionados e relacionados neste manual devem ser utilizados. A falta de qualquer um dos componentes poderá afetar a estabilidade e/ou funcionamento do produto.

A **Rodoplast** não oferece garantia deste produto caso a instalação seja feita por profissionais não autorizados e não treinados para a operação, e/ou seja feita em desacordo com o correto procedimento.

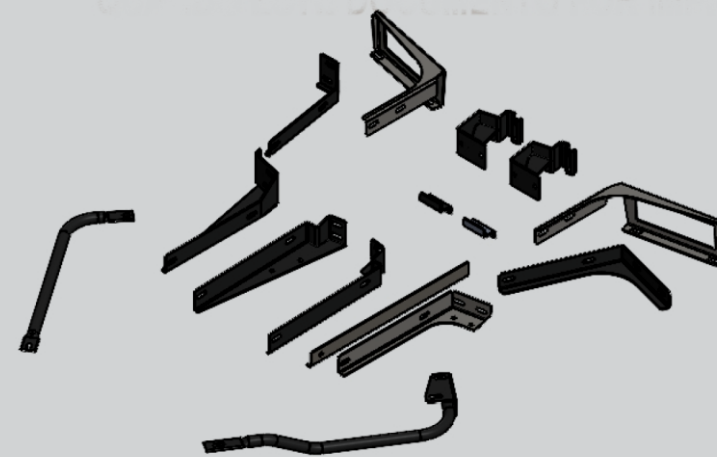
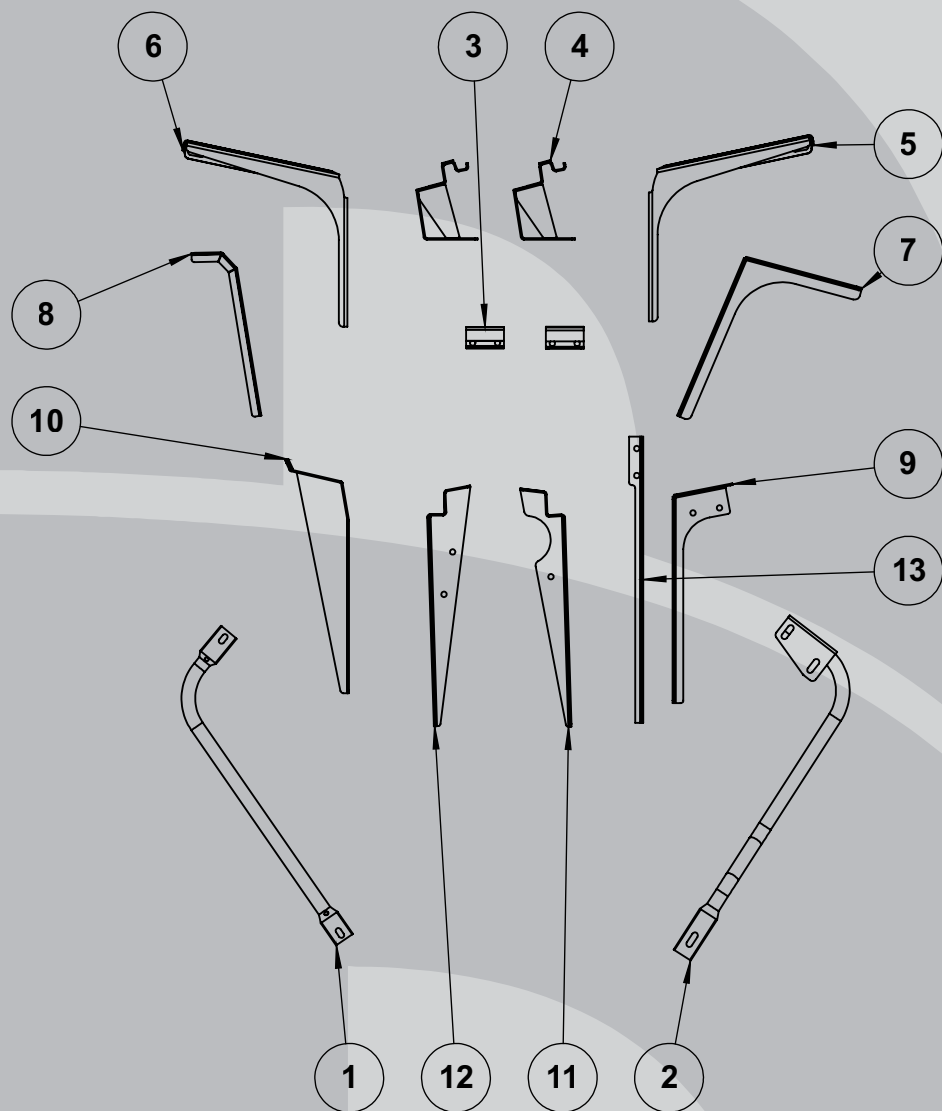
A propriedade da marca mencionada neste manual é do fabricante do veículo.

TORQUE DOS PARAFUSOS UTILIZADOS NA INSTALAÇÃO

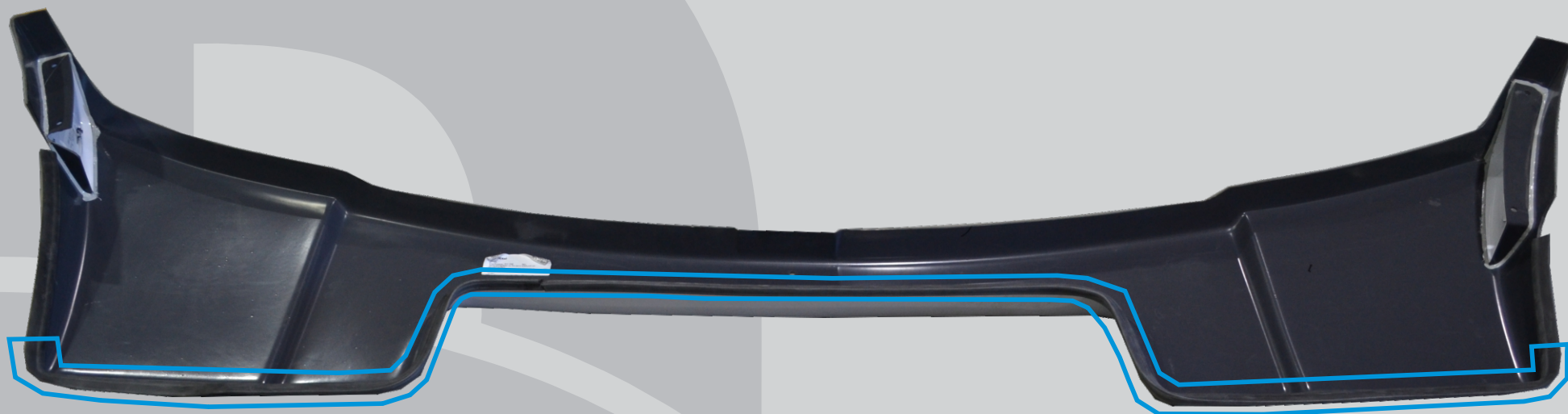
Torques para parafusos série métrica rosca normal - MA (N.m) Torque para los tornillos métricos con rosca gruesa (N.m) / Tightening torque for metric coarse series bolt (N.m)		
ROSCA/ THREAD	Classe de resistência / Clase de resistencia / Property class	
	5.8	8.8
M5	4,1	6,2
M6	7,0	10,6
M8	16,8	25,6
M10	33,5	51,2
M12	57	88

*Tabela de aplicação de torque de acordo com a classificação de dureza do parafuso. Norma ISO 898/1

Em casos de dúvidas de instalação ou questões de garantia entrar em contato pelo fone **(54) 3511-1000** ou pelo e-mail: sac@rodoplast.com.br



Item	Código	Descrição	Qtde.
1	010587	COMPONENTE TUBO PONTA CHATA LE	1
2	010588	SUPORE FIXACAO LATERAL INFERIOR LD	1
3	007946	MORDENTE CENTRAL	2
4	011713	SUPORE TETO B	2
5	009992	SUPORE SUPERIOR LD	1
6	009993	SUPORE SUPERIOR LE	1
7	009994	SUPORE INTERMEDIARIO LD	1
8	009995	SUPORE INTERMEDIARIO LE	1
9	009996	SUPORE INFERIOR LD	1
10	009997	SUPORE INFERIOR LE	1
11	010589	SUPORE INFERIOR LE	1
12	010590	SUPORE INFERIOR LD	1
13	004120	COMPLEMENTO SUPORTE INFERIOR LD	1



***Colar o perfil de borracha no local destacado de azul na imagem acima.**
***Recomenda-se o uso de cola instantânea.**

Fixar o suporte nº6 na cabine utilizando:
Duas arruelas de borracha 8mm
Dois parafusos sextavado 8x25mm.
Duas arruelas lisas 8mm.

Fixar o suporte nº8 na cabine utilizando:
Duas arruelas de borracha 8mm.
Dois parafusos sextavado 8x25mm.
Duas arruelas lisas 8mm.
Duas arruelas de pressão 8mm.

Fixar o suporte nº10 na cabine utilizando:
Dois parafusos originais
Duas arruelas de borracha 8mm.
***Retirar o calço original e substituir por duas arruelas de borracha.**

Fixar o suporte N°6 na parte inferior da cabine, utilizando:
Dois parafusos originais
Para fixar o suporte N°1 na cabine e ao suporte N°11 utilize:
Dois parafusos sextavado 8x25mm.
Duas porcas Travante 8mm.

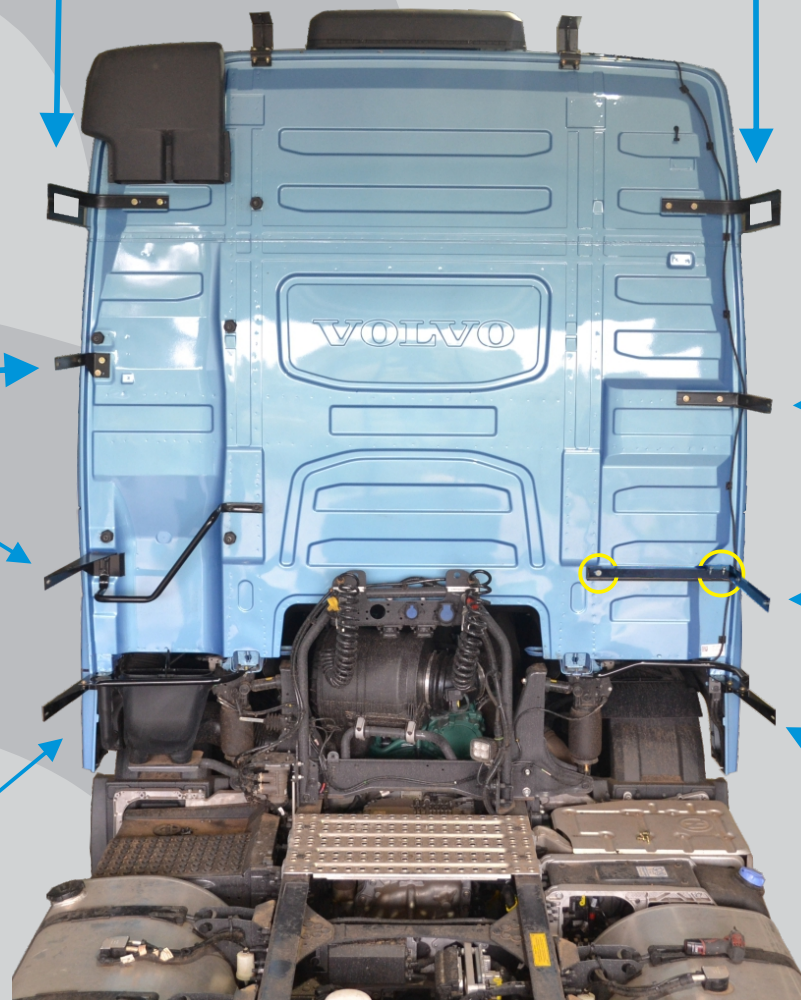
Fazer a união dos suportes nº4 e nº3 já fixando-os na cabine, utilizando:
Quatro parafusos sextavado 8x45mm
Oito arruelas lisas 8mm.

Fixar o suporte nº 5 na cabine utilizando:
Duas arruelas de borracha 8mm
Dois parafusos sextavado 8x25mm.
Duas arruelas lisas 8mm.

Fixa o suporte nº7 na cabine utilizando:
Duas arruelas de borracha 8mm.
Dois parafusos sextavado 8x25mm.
Duas arruelas lisas 8mm.
Duas arruelas de pressão 8mm.

Fixar o suporte nº9 na cabine utilizando:
Duas arruelas de borracha 8mm.
Dois parafusos sextavado 8x25mm.
Duas arruelas lisas 8mm.
Duas arruelas de pressão 8mm.
Fixar o suporte nº13 na cabine utilizando:
Um parafuso sextavado 8x25mm.
Uma arruela de pressão 8mm.
Uma arruela lisa 8mm.
Para unir os suportes nº9 e o nº 13 utilizar:
Dois parafusos 8X25 mm.
Quatro arruelas lisa 8mm.
Duas porcas travante 8mm.

Fixar o suporte N°12 na cabine utilizando:
Dois parafusos originais.
Fixar o suporte N°2 no suporte N°12 utilizando:
Três parafusos sextavado 8x25mm.
Três porcas Travante 8mm.
Seis arruelas lisas 8mm.



Para fixar o teto no suporte n°4 utilize:
Quatro parafusos fenda cruzada 6x20mm.
Oito arruelas lisa 6mm ZNP.
Quatro porcas travante 6mm.

Para fazer a união da lateral superior com o teto, utilize:
Dois parafusos sextavado 8x25mm.
Duas arruelas lisa 8mm.
Duas porcas travante 8mm.
***Repetir passo para LD**

Fixar o acabamento do teto LD, utilizando:
Quatro rebites repuxe
Oito arruelas lisas 3\16"
***Repetir passo para LE.**

Fixar a lateral superior no suporte n°6 utilize:
Dois parafusos sextavado 8x25mm.
Quatro arruelas lisa 8mm.
Duas porcas travante 8mm.
***Repetir passo p/ LD com suporte n°5.**

Fixar o acabamento na lateral superior LD, utilizando:
Três rebites repuxe
Seis arruelas lisas 3\16"
***Repetir passo para LE.**

Fixar a lateral inferior no suporte n°8 utilize:
Dois parafusos sextavado 8x25mm.
Duas arruelas lisa 8mm.
Duas arruelas de pressão 8mm.
***Repetir passo p/ LD com suporte n°7.**

Para fixar a lateral inferior no suporte n°9 utilize:
Dois parafusos sextavado 8x25mm.
Duas arruelas lisa 8mm.
Duas arruelas de pressão 8mm.
***Repetir passo p/ LE com suporte n°10.**

Fixar a lateral inferior ao suporte n°11, utilize:
Dois parafusos sextavado 8x25mm.
Duas arruelas lisa 6mm.
Duas arruelas de pressão.
***Repetir passo p/ LD com os suporte n°12 .**

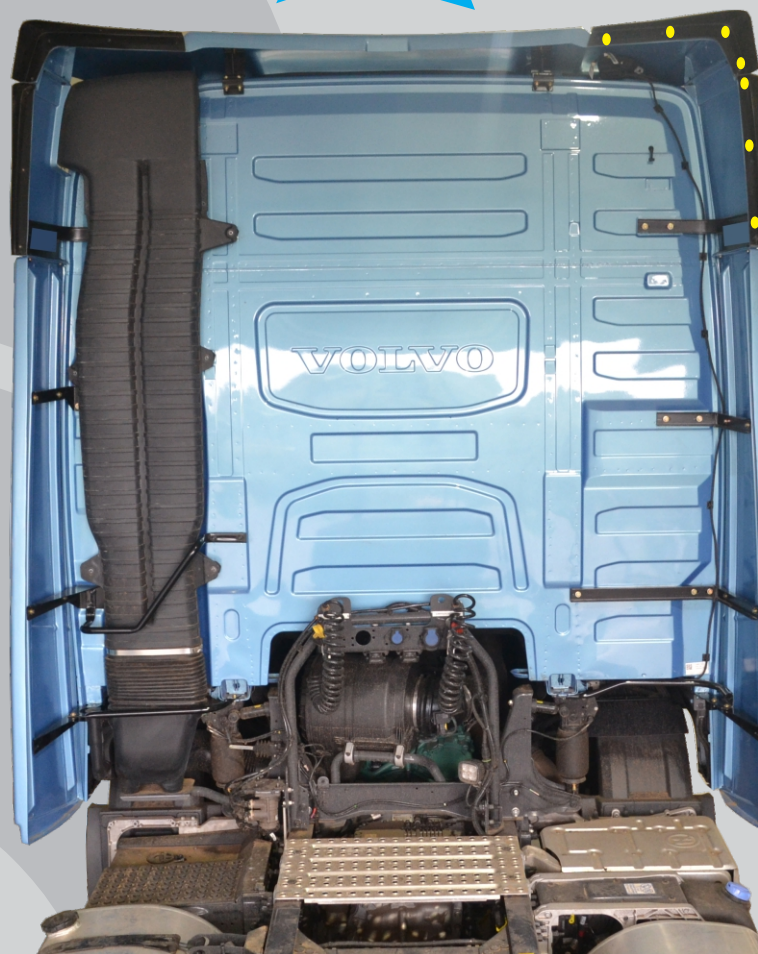




TABELA DE REVISÃO

Revisão	Descrição	Elaborado	Aprovação	Data
B	Layout, descrições, imagens e desenhos atualizados.	J.Brasil	M.T.Nascimento	15/08/23