



CEGONHEIRO VL FH GLOBETROTTER

2015/... S/TETO STANDARD

012209

MAM-077 REVISÃO B

MANUAL DE INSTALAÇÃO



AVISO

Este manual apresenta os passos a serem seguidos para a correta instalação do produto.

Todos os componentes mencionados e relacionados neste manual devem ser utilizados. A falta de qualquer um dos componentes poderá afetar a estabilidade e/ou funcionamento do produto.

A **Rodoplast** não oferece garantia deste produto caso a instalação seja feita por profissionais não autorizados e não treinados para a operação, e/ou seja feita em desacordo com o correto procedimento.

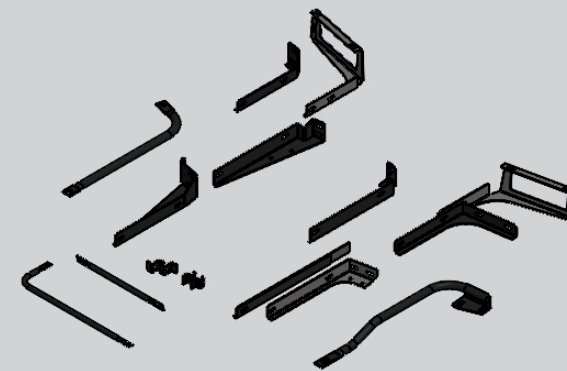
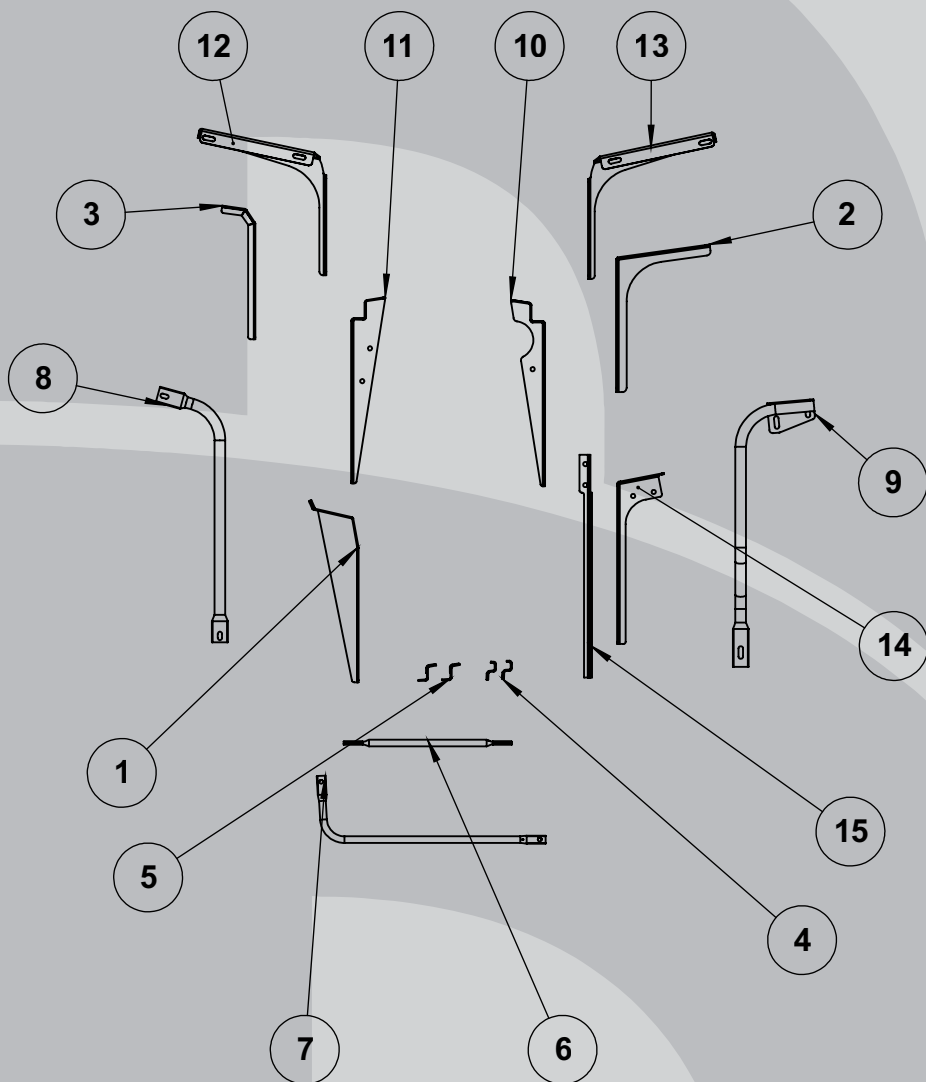
A propriedade da marca mencionada neste manual é do fabricante do veículo.

TORQUE DOS PARAFUSOS UTILIZADOS NA INSTALAÇÃO

| Torques para parafusos série métrica rosca normal - MA (N.m) Torque para los tornillos métricos con rosca gruesa (N.m) / Tightening torque for metric coarse series bolt (N.m) | | |
|--|--|------|
| ROSCA/ THREAD | Classe de resistência / Clase de resistencia / Property class | |
| | 5.8 | 8.8 |
| M5 | 4,1 | 6,2 |
| M6 | 7,0 | 10,6 |
| M8 | 16,8 | 25,6 |
| M10 | 33,5 | 51,2 |
| M12 | 57 | 88 |

*Tabela de aplicação de torque de acordo com a classificação de dureza do parafuso. Norma ISO 898/1

Em casos de dúvidas de instalação ou questões de garantia entrar em contato pelo fone **(54) 3511-1000** ou pelo e-mail: sac@rodoplast.com.br



| Item | Código | Descrição | |
|------|--------|------------------------------------|---|
| 1 | 009997 | SUPORE INFERIOR LE | 1 |
| 2 | 009994 | SUPORE INTERMEDIARIO LD | 1 |
| 3 | 009995 | SUPORE INTERMEDIARIO LE | 1 |
| 4 | 010396 | MORDENTE MENOR | 2 |
| 5 | 010397 | MORDENTE MAIOR | 2 |
| 6 | 010398 | BARRA ESTABILIZACAO | 1 |
| 7 | 010399 | BARRA ESTABILIZACAO CURVADA | 1 |
| 8 | 010587 | COMPONENTE TUBO PONTA CHATA LE | 1 |
| 9 | 010588 | SUPORE FIXACAO LATERAL INFERIOR LD | 1 |
| 10 | 010589 | SUPORE INFERIOR LE | 1 |
| 11 | 010590 | SUPORE INFERIOR LD | 1 |
| 12 | 009992 | SUPORE SUPERIOR LD | 1 |
| 13 | 009993 | SUPORE SUPERIOR LE | 1 |
| 14 | 009996 | SUPORE INFERIOR LD | 1 |
| 15 | 004120 | COMPLEMENTO SUPORE INFERIOR LD | 1 |

Fixar o suporte número 3 na cabine, utilizando:

Duas arruelas de borracha 8mm.
Dois parafusos sextavados 8x25mm.
Duas arruelas lisas 8mm.
Duas arruelas de pressão 8mm.

***Repetir passo para lado direito.**

Fixa o suporte número 1 na cabine utilizando:

Dois parafusos originais
Duas arruelas de Borracha 8mm.

***Retirar o calço original e substituir por duas arruelas de borracha.**

Fixar o suporte número 10 na parte inferior da cabine, utilizando:

Dois parafusos originais
Um parafuso sextavado

8x25mm

Uma arruela lisa 8mm.

Uma arruela de pressão 8mm.

Fixar o suporte número 15 na cabine e no suporte número 7 utilizando:

Dois parafusos sextavados 8x25mm.

Três arruelas lisas 8mm.

Fixar o suporte número 12 na cabine utilizando:

Duas arruelas de borracha 8mm
Dois parafusos sextavados 8x25mm.

Duas arruelas lisas 8mm.

Duas arruelas de pressão 8mm.

***Repetir passo para lado esquerdo.**

Fixa o suporte número 14 na cabine utilizando:

Duas arruelas de borracha 8mm.
Dois parafusos sextavados 8x25mm.

Duas arruelas lisas 8mm.

Duas arruelas de pressão 8mm.

Unir os suportes número 14 e 15 utilizando:

Dois parafusos sextavados 8x25mm.

Duas arruelas lisas 8mm.

Duas porcas travante 8mm.

Na região demarcada com o círculo, fixar utilizando::

Um parafuso sextavado 8x25mm.

Uma arruela lisa 8mm.

Uma arruela de pressão 8mm.

Fixar o suporte número 9, utilizando:

Dois paraf. originais

Para unir o suporte número 11 e número 9 utilizar:

Dois paraf. sextavado 8x25mm.

Quatro arruelas lisas 8mm.

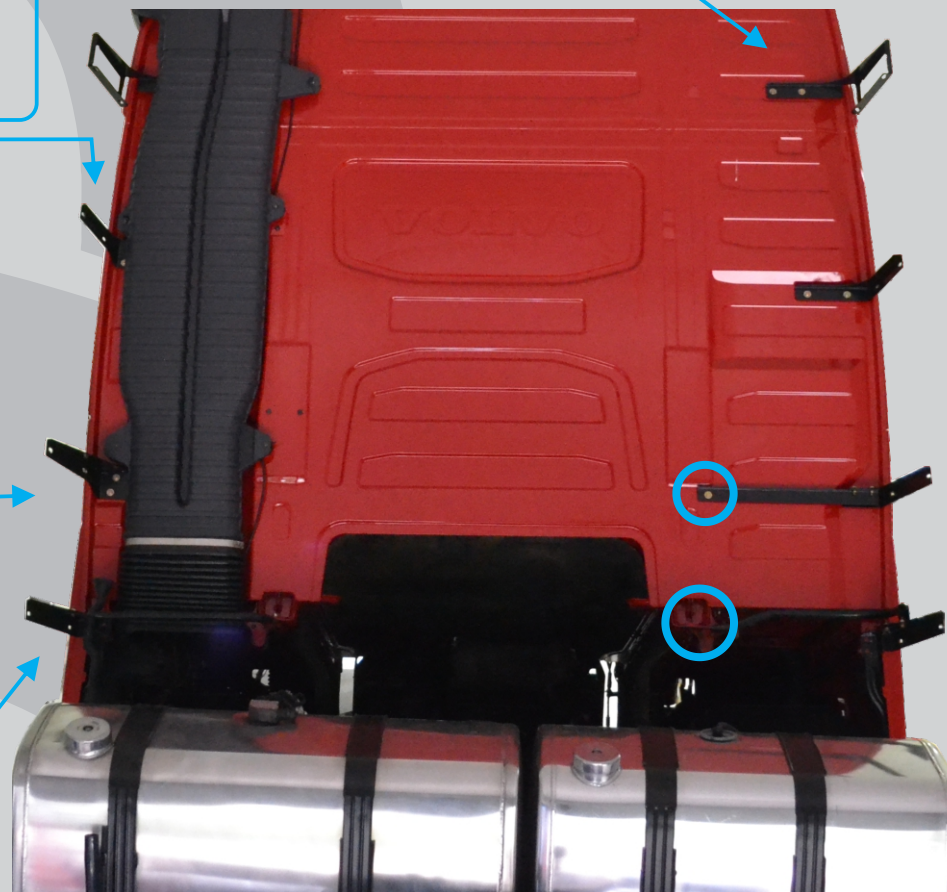
Duas porcas travante 8mm.

Na região demarcada com o círculo, fixar utilizando:

Um parafuso sextavado 8x25mm.

Uma arruela de pressão 8mm.

Uma arruela lisa 8mm.



Fixar os suportes número 7, 4 e 5 no friso traseiro da cabine utilizando:

Um parafuso sextavado 8x25mm.

Duas arruelas lisas 8mm.

Uma porca travante 8mm.



Fixar os suportes número 6, 4 e 5 no friso traseiro da cabine utilizando:

Um parafuso sextavado 8x45mm.

Duas arruelas lisas 8mm.

Uma porca travante 8mm.



Fixar a lateral superior no suporte número 7, utilizando:

Um parafuso fenda cruzada 6x20mm.
Duas arruelas lisas 6mm.
Uma porca travante 6mm.

Unir a lateral superior com a inferior no suporte número 13, utilizando:

Dois parafusos sextavados 8x25mm.
Quatro arruelas lisas 8mm.
Duas porcas travante 8mm.

Fixar a lateral inferior no suporte número 3 utilizando:

Dois parafusos sextavados 8x25mm.
Duas arruelas lisas 8mm.
Duas arruelas de pressão 8mm.

Fixar a lateral inferior no suporte número 1 utilizando:

Dois parafusos sextavados 8x25mm.
Duas arruelas lisas 8mm.
Duas arruelas de pressão 8mm.

Fixar a lateral no suporte nº10 utilizando:

Dois parafusos sextavados 8x25mm ZNP.
Duas arruelas lisas 8mm.
Duas arruelas de pressão 8mm.



Fixar a lateral superior no suporte número 6, utilizando:

Um parafuso fenda cruzada 6x20mm.
Duas arruelas lisas 6mm.
Uma porca travante 6mm.

Unir a lateral superior com a inferior no suporte número 12, utilizando:

Dois parafusos sextavados 8x25mm
Quatro arruelas lisas 8mm.
Duas porcas travante 8mm.

Fixar a lateral inferior no suporte número 2 utilizando:

Dois parafusos sextavados 8x25mm.
Duas arruelas lisas 8mm.
Duas arruelas de pressão 8mm.

Fixar a lateral inferior no suporte número 14 utilizando:

Dois parafusos sextavados 8x25mm.
Duas arruelas lisas 8mm.
Duas arruelas de pressão 8mm.

Fixar a lateral no suporte número 11 utilizando:

Dois parafusos sextavados 8x25mm.
Duas arruelas lisas 8mm.
Duas arruelas de pressão 8mm.



Fixar os acabamentos nas laterais superiores:

1° Passo - Furar a lateral superior, utilizando o próprio acabamento como gabarito, furando nos locais marcados.

2° Passo - Fixar o acabamento na lateral superior, utilizando:

Três rebites repuxe 4,8 x 16

Três arruelas lisas 3/16"

****Repetir passos para a instalação do acabamento no lado esquerdo.***



TABELA DE REVISÃO

| Revisão | Descrição | Elaborado | Aprovação | Data |
|---------|--------------|-----------|----------------|----------|
| B | Layout novo. | J.Brasil | M.T.Nascimento | 17/08/23 |
| | | | | |
| | | | | |