

Rodoplast

DEFLETOR IV S-WAY ARTICULADO

012085

MAM-098 REVISÃO A



MANUAL DE INSTALAÇÃO



AVISO

Este manual apresenta os passos a serem seguidos para a correta instalação do produto.

Todos os componentes mencionados e relacionados neste manual devem ser utilizados. A falta de qualquer um dos componentes poderá afetar a estabilidade e/ou funcionamento do produto.

A **Rodoplast** não oferece garantia deste produto caso a instalação seja feita por profissionais não autorizados e não treinados para a operação, e/ou seja feita em desacordo com o correto procedimento.

A propriedade da marca mencionada neste manual é do fabricante do veículo.

TORQUE DOS PARAFUSOS UTILIZADOS NA INSTALAÇÃO

Torques para parafusos série métrica rosca normal - MA (N.m) Torque para los tornillos métricos con rosca gruesa (N.m) / Tightening torque for metric coarse series bolt (N.m)		
ROSCA/ THREAD	Classe de resistência / Clase de resistencia / Property class	
	5.8	8.8
M5	4,1	6,2
M6	7,0	10,6
M8	16,8	25,6
M10	33,5	51,2
M12	57	88

*Tabela de aplicação de torque de acordo com a classificação de dureza do parafuso. Norma ISO 898/1

Em casos de dúvidas de instalação ou questões de garantia entrar em contato pelo fone **(54) 3511-1000** ou pelo e-mail: sac@rodoplast.com.br

Tabela de componentes

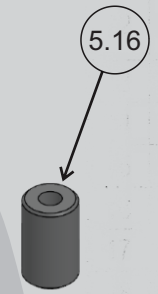
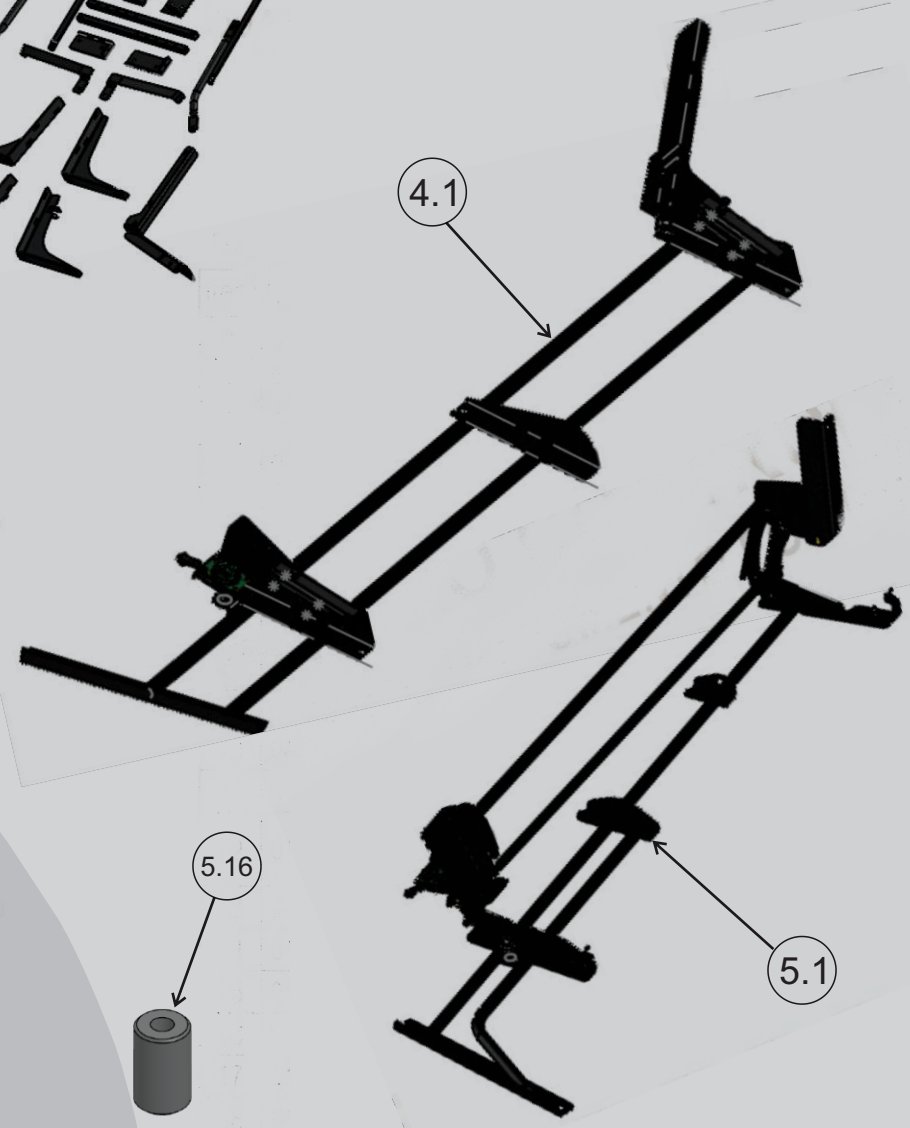
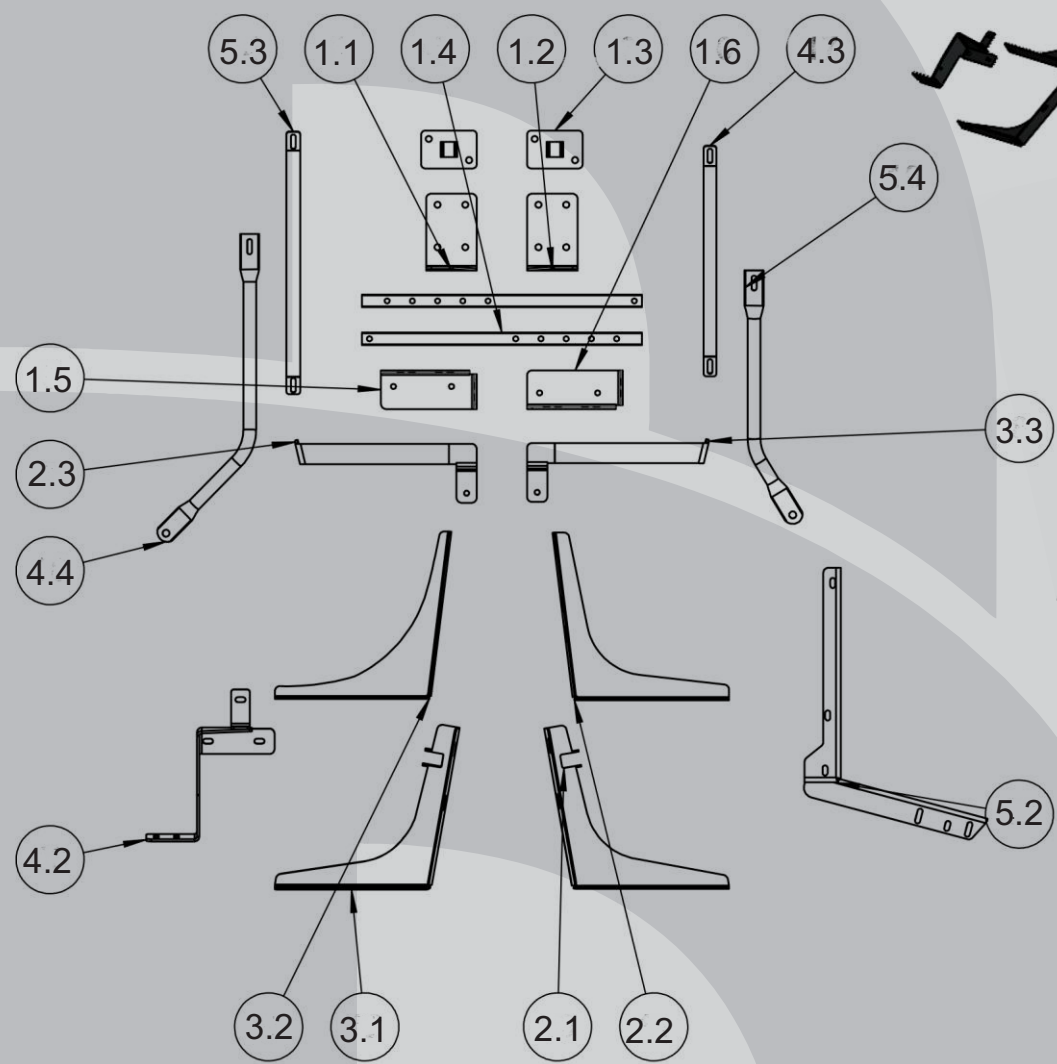
ITEM	CÓDIGO	DESCRIÇÃO	QUANTIDADE
1	012333	TETO DEFLETOR IV S-WAY	1
1.1	012374	SUPORTE FIXAÇÃO TETO	1
1.2	012375	SUPORTE FIXAÇÃO TETO	1
1.3	009969	SUPORTE BARRA REGULAGEM ALTURA	2
1.4	002227	BARRA MOVEL REGULAGEM ALTURA	2
1.5	012367	SUPORTE TETO LE	1
1.6	012368	SUPORTE TETO LD	1
1.7	A00038	PARAFUSO CABECA SEXTAVADA RT M8 X 25 ZNA/BC	14
1.8	A00043	PARAFUSO CABECA SEXTAVADA RT M8 X 50 ZNA/BC	4
1.9	A00050	ARRUELA LISA 5/16 POL ZNA/BC	24
1.10	A00052	ARRUELA PRESSAO 8 MM ZNA/BC	12
1.11	A00102	PORCA CABECA SEXTAVADA TRAVANTE M8	6
ITEM	CÓDIGO	DESCRIÇÃO	QUANTIDADE
2	012334	LATERAL SUPERIOR DEFLETOR IV S-WAY LD	1
2.1	012385	SUPORTE LATERAL SUPERIOR LD	1
2.2	012382	SUPORTE LATERAL SUPERIOR LD	1
2.3	012373	SUPORTE LATERAL	1
2.4	A00038	PARAFUSO CABECA SEXTAVADA RT M8 X 25 ZNA/BC	10
2.5	A00050	ARRUELA LISA 5/16 POL ZNA/BC	11
2.6	A00052	ARRUELA PRESSAO 8 MM ZNA/BC	9
2.7	A00056	ARRUELA DE BORRACHA	5
2.8	A00102	PORCA CABECA SEXTAVADA TRAVANTE M8	1
ITEM	CÓDIGO	DESCRIÇÃO	QUANTIDADE
3	012335	LATERAL SUPERIOR DEFLETOR IV S-WAY LE	1
3.1	012381	SUPORTE LATERAL SUPERIOR LE	1
3.2	012379	SUPORTE LATERAL SUPERIOR LE	1
3.3	012372	SUPORTE LATERAL	1
3.4	A00038	PARAFUSO CABECA SEXTAVADA RT M8 X 25 ZNA/BC	10
3.5	A00050	ARRUELA LISA 5/16 POL ZNA/BC	11
3.6	A00052	ARRUELA PRESSAO 8 MM ZNA/BC	9
3.7	A00056	ARRUELA DE BORRACHA	5
3.8	A00102	PORCA CABECA SEXTAVADA TRAVANTE M8	1

Tabela de componentes

ITEM	CÓDIGO	DESCRIÇÃO	QUANTIDADE
4	012336	LATERAL INFERIOR IV S-WAY LD	1
4.1	012362	CJ BARRA ARTICULADO LD IV S-WAY	1
4.2	012386	SUORTE INFERIOR LD	1
4.3	012395	BARRA C/OBLONGOS LD	1
4.4	012377	BARRA ESTABILIZACAO LD	1
4.5	A00038	PARAFUSO CABECA SEXTAVADA RT M8 X 25 ZNA/BC	14
4.6	A00050	ARRUELA LISA 5/16 POL ZNA/BC	18
4.7	A00052	ARRUELA PRESSAO 8 MM ZNA/BC	10
4.8	A00056	ARRUELA DE BORRACHA	2
4.9	A00102	PORCA SEXTAVADA TRAVANTE M8	4
4.10	A01569	PORCA SEXTAVADA TRAVANTE M14	1
4.11	A01570	ARRUELA LISA 14 MM ZNP	1
4.12	A00033	PARAFUSO CABECA SEXTAVADA RT M6 X 40 ZNA/BC	1
4.13	A00029	PARAFUSO CABEÇA SEXTAVADO RT M6X25 ZNA/BC	2
4.14	A00054	ARRUELA LISA 1/4 POL ZNA/BC	3
4.15	A00055	ARRUELA PRESSA 6MM ZNA/BC	3
4.16	A02046	PERFIL EVA AUTO-ADESIVO 1100 X 20 X 12MM	40MM
ITEM	CÓDIGO	DESCRIÇÃO	QUANTIDADE
5	012337	LATERAL INFERIOR IV S-WAY LE	1
5.1	012363	CJ BARRA ARTICULADO LE IV S-WAY	1
5.2	012366	SUORTE PARA FIXACAO LE	1
5.3	012396	SUORTE DEFLETOR	1
5.4	012376	BARRA ESTABILIZACAO LE	1
5.5	A00038	PARAFUSO CABECA SEXTAVADA RT M8 X 25 ZNA/BC	15
5.6	A00045	PARAFUSO CABECA SEXTAVADA RT M8 X 60 ZNA/BC	1
5.7	A00050	ARRUELA LISA 5/16 POL ZNA/BC	21
5.8	A00052	ARRUELA PRESSAO 8 MM ZNA/BC	11
5.9	A00056	ARRUELA DE BORRACHA	2
5.10	A00102	PORCA SEXTAVADA TRAVANTE M8	5
5.11	A01569	PORCA SEXTAVADA TRAVANTE M14	1
5.12	A01570	ARRUELA LISA 14 MM ZNP	1
5.13	A00029	PARAFUSO CABEÇA SEXTAVADO RT M6X25 ZNA/BC	3
5.14	A00054	ARRUELA LISA 1/4 POL ZNA/BC	3
5.15	A00055	ARRUELA PRESSA 6MM ZNA/BC	3
5.16	I01425	BUCHA NYLON	1
5.17	A02046	PERFIL EVA AUTO-ADESIVO 1100 X 20 X 12MM	40MM

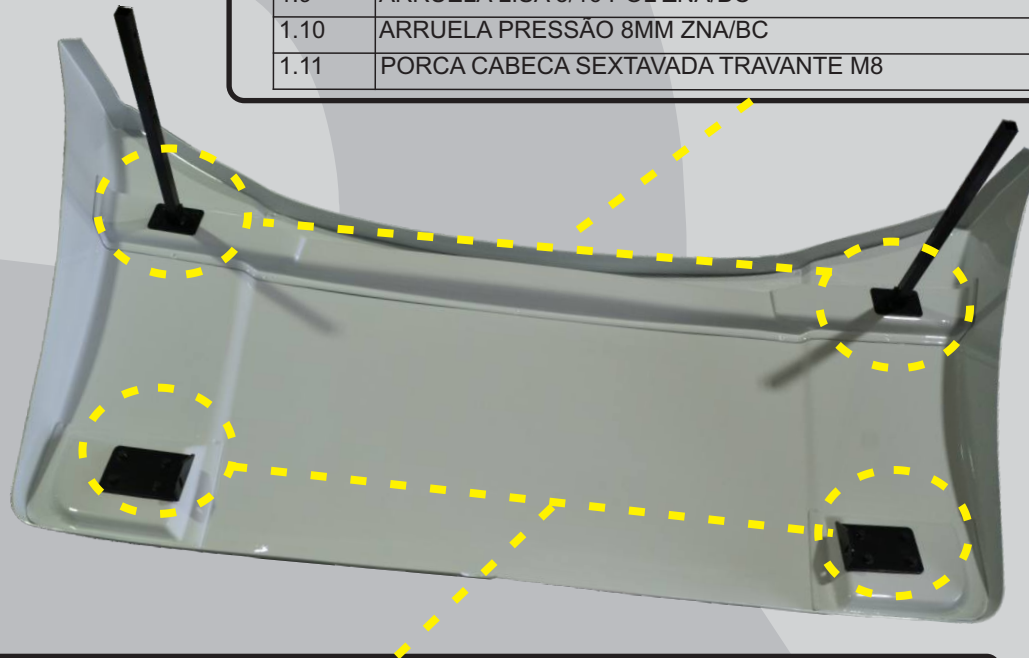
Tabela de componentes

ITEM	CÓDIGO	DESCRIÇÃO	QUANTIDADE
6	012413	CJ ACABAMENTOS TETO DEFLETOR IV S-WAY	1
6.1	I04027	ACABAMENTO TETO DEFLETOR IV S-WAY LD	1
6.2	I04028	ACABAMENTO TETO DEFLETOR IV S-WAY LE	1
6.3	A00113	REBITE REPUXE 4,8 X 25 ZNP	6
6.4	A00049	ARRUELA LISA 1/4 POL ZNP	12
7	012359	CJ ACABAMENTOS LATERAL SUPERIOR IV S-WAY	1
7.1	I03948	ACABAMENTO LATERAL SUPERIOR IV S-WAY LD	1
7.2	I03949	ACABAMENTO LATERAL SUPERIOR IV S-WAY LE	1
7.3	A00113	REBITE REPUXE 4,8 X 25 ZNP	8
7.4	A00049	ARRUELA LISA 1/4 POL ZNP	16
8	012360	CJ ACABAMENTOS LATERAL INFERIOR IV S-WAY	1
8.1	I03950	ACABAMENTO LATERAL INFERIOR IV S-WAY LD	1
8.2	I03951	ACABAMENTO LATERAL INFERIOR IV S-WAY LE	1
8.3	A00113	REBITE REPUXE 4,8 X 25 ZNP	16
8.4	A00049	ARRUELA LISA 1/4 POL ZNP	32



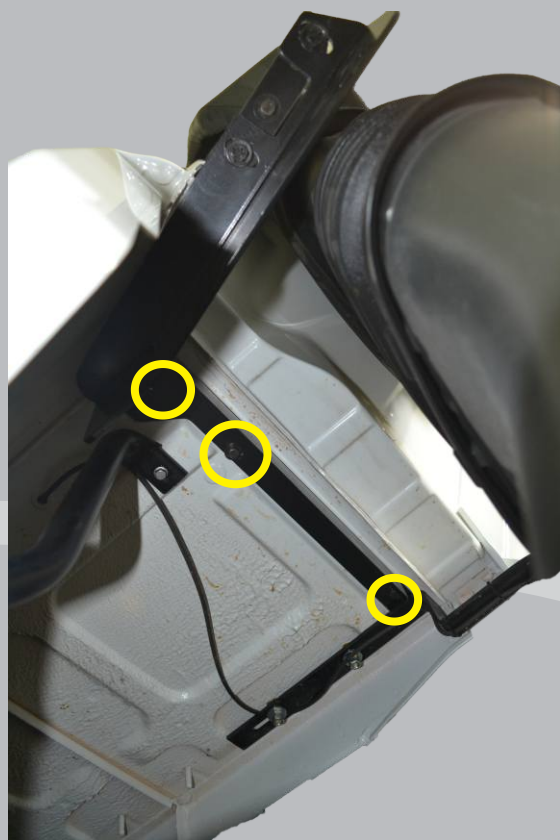
Instalar o item 1.3 ao item 1 e o item 1.4 no item 1.3 no local destacado na imagem, utilizando:

ITEM	DESCRIÇÃO	QUANTIDADE
1	TETO DEFLETOR IV- S-WAY	1
1.3	SUPORE BARRA REGULAGEM ALTURA	2
1.4	SUPORE MOVEL REGULAGEM ALTURA	2
1.7	PARAFUSO CABECA SEXTAVADA RT M8 X 25 ZNA/BC	4
1.8	PARAFUSO CABECA SEXTAVADA RT M8 X 50 ZNA/BC	2
1.9	ARRUELA LISA 5/16 POL ZNA/BC	6
1.10	ARRUELA PRESSÃO 8MM ZNA/BC	4
1.11	PORCA CABECA SEXTAVADA TRAVANTE M8	2



Instalar os itens 1.1 e 1.2 ao item 1 no local destacado na imagem, utilizando:

ITEM	DESCRIÇÃO	QUANTIDADE
1	TETO DEFLETOR IV- S-WAY	1
1.1	SUPORE FIXACAO TETO	1
1.2	SUPORE FIXACAO TETO	1
1.7	PARAFUSO CABECA SEXTAVADA RT M8 X 25 ZNA/BC	8
1.9	ARRUELA LISA 5/16 POL ZNA/BC	8
1.10	ARRUELA PRESSÃO 8MM ZNA/BC	8

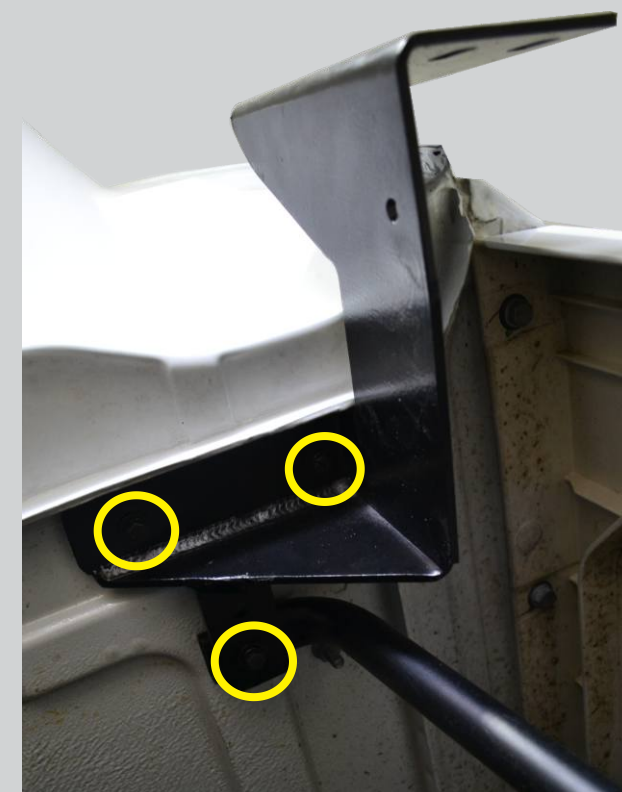


Instalar o item 5.2 na região inferior da cabine assim como na imagem à esquerda, utilizando:

ITEM	DESCRIÇÃO	QUANTIDADE
5.2	SUPORTE PARA FIXACAO LE	1
5.13	PARAFUSO CABECA SEXTAVADA RT M6 X 25 ZNA/BC	3
5.14	ARRUELA LISA 1/4 POL ZNA/BC	3
5.15	ARRUELA PRESSAO 6MM ZNA/BC	3

Instalar o item 4.2 na região inferior da cabine assim como na imagem à direita, utilizando:

ITEM	DESCRIÇÃO	QUANTIDADE
4.2	SUPORTE PARA FIXACAO LD	1
4.12	PARAFUSO CABECA SEXTAVADA RT M6 X 40 ZNA/BC	1
4.13	PARAFUSO CABECA SEXTAVADA RT M6 X 25 ZNA/BC	2
4.14	ARRUELA LISA 1/4 POL ZNA/BC	3
4.15	ARRUELA PRESSAO 6MM ZNA/BC	3



Instalar o item 3.1 na região superior da cabine assim como na imagem à direita, utilizando:

ITEM	DESCRIÇÃO	QUANTIDADE
3.1	SUORTE PARA FIXACAO LE	1
3.4	PARAFUSO CABECA SEXTAVADA RT M8 X 25 ZNA/BC	2
3.5	ARRUELA LISA 5/16 POL ZNA/BC	2
3.6	ARRUELA PRESSAO 8 MM ZNA/BC	2
3.7	ARRUELA DE BORRACHA	2

Instalar o item 3.2 na região superior da cabine assim como na imagem à direita, utilizando:

ITEM	DESCRIÇÃO	QUANTIDADE
3.2	SUORTE PARA FIXACAO LE	1
3.4	PARAFUSO CABECA SEXTAVADA RT M8 X 25 ZNA/BC	3
3.5	ARRUELA LISA 5/16 POL ZNA/BC	3
3.6	ARRUELA PRESSAO 8 MM ZNA/BC	3
3.7	ARRUELA DE BORRACHA	3

Instalar o item 5.1 na região superior da cabine e na região inferior unir aos itens 5.2 e 5.4 assim como na imagem à direita, utilizando:

ITEM	DESCRIÇÃO	QUANTIDADE
5.1	CJ BARRA ARTICULADO LE IV S-WAY	1
5.4	BARRA ESTABILIZACAO LE	1
5.5	PARAFUSO CABECA SEXTAVADA RT M8 X 25 ZNA/BC	5
5.7	ARRUELA LISA 5/16 POL ZNA/BC	8
5.8	ARRUELA PRESSAO 8 MM ZNA/BC	2
5.9	ARRUELA DE BORRACHA	2
5.10	PORCA CABECA SEXTAVADA TRAVANTE M8	3
5.11	PORCA SEXTAVADA TRAVANTE 14MM ZNP	1
5.12	ARRUELA LISA 14 MM ZNP	1



Instalar o item 5.16 no item 5.2 no local destacado na imagem à direita, utilizando:

ITEM	DESCRIÇÃO	QUANTIDADE
5.16	BUCHA NYLON	1
5.6	PARAFUSO CABECA SEXTAVADA RT M8 X 60 ZNA/BC	1
5.7	ARRUELA LISA 5/16 POL ZNA/BC	2
5.10	PORCA CABECA SEXTAVADA TRAVANTE M8	1





Instalar o item 2.1 na região superior da cabine assim como na imagem à esquerda, utilizando:

ITEM	DESCRIÇÃO	QUANTIDADE
2.1	SUPORTE PARA FIXACAO LD	1
2.4	PARAFUSO CABECA SEXTAVADA RT M8 X 25 ZNA/BC	2
2.5	ARRUELA LISA 5/16 POL ZNA/BC	2
2.6	ARRUELA PRESSAO 8 MM ZNA/BC	2
2.7	ARRUELA DE BORRACHA	2

Instalar o item 2.2 na região superior da cabine assim como na imagem à esquerda, utilizando:

ITEM	DESCRIÇÃO	QUANTIDADE
2.2	SUPORTE PARA FIXACAO LD	1
2.4	PARAFUSO CABECA SEXTAVADA RT M8 X 25 ZNA/BC	3
2.5	ARRUELA LISA 5/16 POL ZNA/BC	3
2.6	ARRUELA PRESSAO 8 MM ZNA/BC	3
2.7	ARRUELA DE BORRACHA	3

Instalar o item 4.1 na região superior da cabine e na região inferior unir aos itens 4.2 e 4.4 assim como na imagem à esquerda, utilizando:

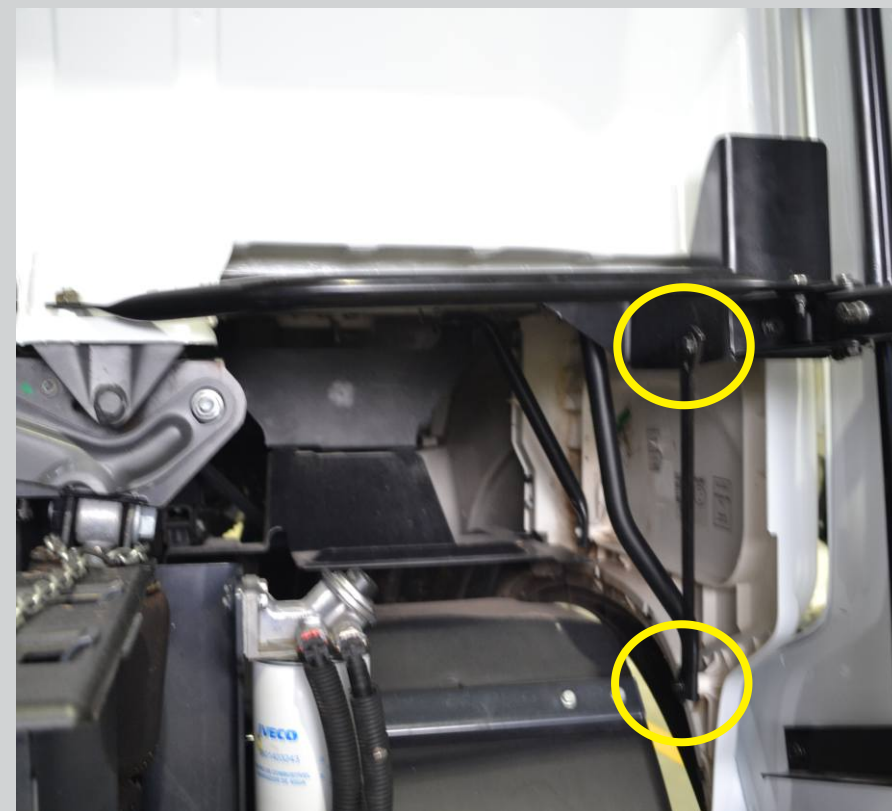
ITEM	DESCRIÇÃO	QUANTIDADE
4.1	CJ BARRA ARTICULADO LE IV S-WAY	1
4.4	BARRA ESTABILIZACAO LE	1
4.5	PARAFUSO CABECA SEXTAVADA RT M8 X 25 ZNA/BC	5
4.6	ARRUELA LISA 5/16 POL ZNA/BC	8
4.7	ARRUELA PRESSAO 8 MM ZNA/BC	2
4.8	ARRUELA DE BORRACHA	2
4.9	PORCA CABECA SEXTAVADA TRAVANTE M8	3
4.10	PORCA SEXTAVADA TRAVANTE 14MM ZNP	1
4.11	ARRUELA LISA 14 MM ZNP	1

Instalar o item 4.3 assim como na imagem à direita, utilizando:

ITEM	DESCRIÇÃO	QUANTIDADE
4.3	BARRA C/OBLONGOS LD	1
----	PARAFUSO ORIGINAL	1
4.5	PARAFUSO CABECA SEXTAVADA RT M8 X 25 ZNA/BC	1
4.6	ARRUELA LISA 5/16 POL ZNA/BC	2
4.9	PORCA CABECA SEXTAVADA TRAVANTE M8	1

Instalar o item 5.3 para o lado esquerdo, utilizando:

ITEM	DESCRIÇÃO	QUANTIDADE
5.3	SUPORE DEFLETOR	1
----	PARAFUSO ORIGINAL	1
5.5	PARAFUSO CABECA SEXTAVADA RT M8 X 25 ZNA/BC	1
5.7	ARRUELA LISA 5/16 POL ZNA/BC	2
5.10	PORCA CABECA SEXTAVADA TRAVANTE M8	1





Retirar os parafusos originais na região superior da cabine e vedar o local, utilizando:

ITEM	DESCRIÇÃO	QUANTIDADE
-----	SILICONE TRANSPARENTE	**

Instalar os itens 1.5 e 2.3 para o lado direito e os 1.6 e 3.3 para lado esquerdo da cabine assim como na imagem ao lado, utilizando:

ITEM	DESCRIÇÃO	QUANTIDADE
1.5	SUPORTE TETO LE	1
1.6	SUPORTE TETO LD	1
2.3	SUPORTE LATERAL LD	1
3.3	SUPORTE LATERAL LE	1
-----	PARAFUSO ORIGINAL	4
-----	PORCA ORIGINAL	4



Instalar o item 3 nos itens 3.1,3.2 e 3.3 assim como na imagem ao lado, utilizando:

ITEM	DESCRIÇÃO	QUANTIDADE
3	LATERAL SUPERIOR DEFLETOR IV S-WAY LE	1
3.4	PARAFUSO CABECA SEXTAVADA RT M8 X 25 ZNA/BC	5
3.5	ARRUELA LISA 5/16 POL ZNA/BC	6
3.6	ARRUELA PRESSAO 8 MM ZNA/BC	4
3.8	PORCA CABECA SEXTAVADA TRAVANTE M8	1

Instalar o item 2 nos itens 2.1,2.2 e 2.3 assim como na imagem ao lado, utilizando:

ITEM	DESCRIÇÃO	QUANTIDADE
2	LATERAL SUPERIOR DEFLETOR IV S-WAY LD	1
2.4	PARAFUSO CABECA SEXTAVADA RT M8 X 25 ZNA/BC	5
2.5	ARRUELA LISA 5/16 POL ZNA/BC	6
2.6	ARRUELA PRESSAO 8 MM ZNA/BC	4
2.8	PORCA CABECA SEXTAVADA TRAVANTE M8	1

Instalar o item 5 no item 5.1 assim como na imagem ao lado, utilizando:

ITEM	DESCRIÇÃO	QUANTIDADE
5	LATERAL INFERIOR DEFLETOR IV S-WAY LE	1
5.5	PARAFUSO CABECA SEXTAVADA RT M8 X 25 ZNA/BC	9
5.7	ARRUELA LISA 5/16 POL ZNA/BC	9
5.8	ARRUELA PRESSAO 8 MM ZNA/BC	9

Instalar o item 4 no item 4.1 assim como na imagem ao lado, utilizando:

ITEM	DESCRIÇÃO	QUANTIDADE
4	LATERAL INFERIOR DEFLETOR IV S-WAY LD	1
4.5	PARAFUSO CABECA SEXTAVADA RT M8 X 25 ZNA/BC	8
4.6	ARRUELA LISA 5/16 POL ZNA/BC	8
4.7	ARRUELA PRESSAO 8 MM ZNA/BC	8

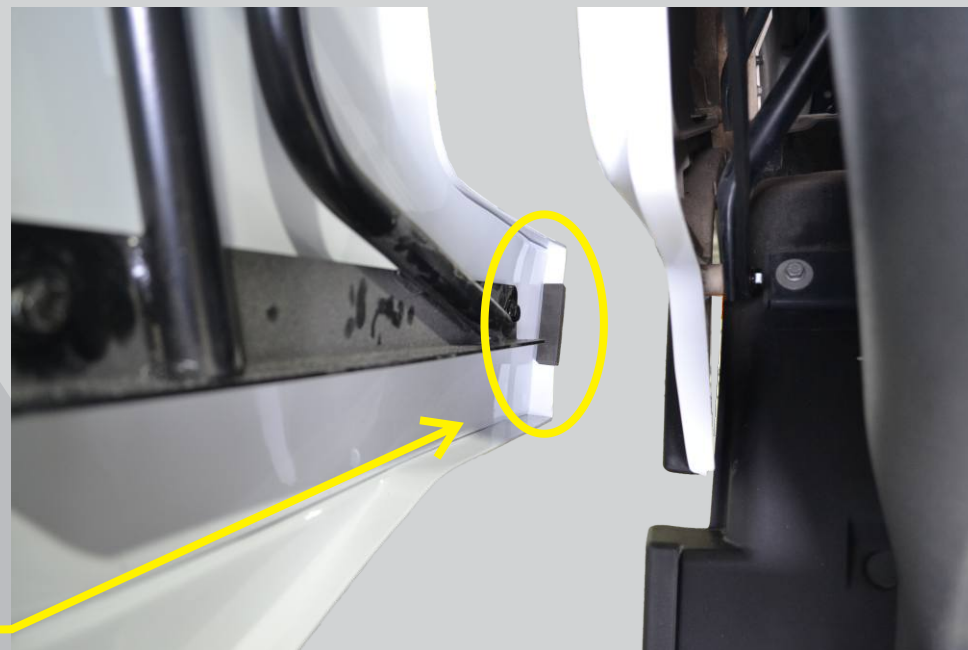


Instalar o item 4.16 no item 4 assim como na imagem ao lado, utilizando:

ITEM	DESCRIÇÃO	QUANTIDADE
4.16	PERFIL EVA AUTO-ADESIVO 1100 X 20 X 12MM	40MM

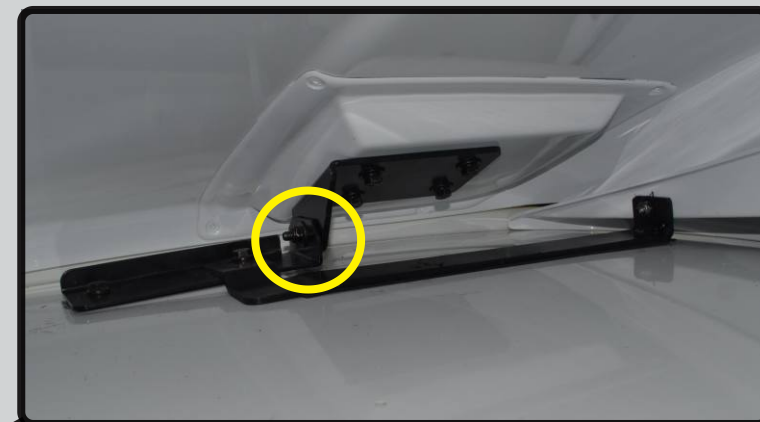
Instalar o item 5.17 no item 5 assim como na imagem ao lado, utilizando:

ITEM	DESCRIÇÃO	QUANTIDADE
5.17	PERFIL EVA AUTO-ADESIVO 1100 X 20 X 12MM	40MM



Para instalar o item 1 é necessário unir os itens 1.1 e 1.2 aos itens 1.5 e 1.6 assim como na imagem à direita, utilizando:

ITEM	DESCRIÇÃO	QUANTIDADE
1.7	PARAFUSO CABECA SEXTAVADA RT M8 X 25 ZNA/BC	2
1.9	ARRUELA LISA 5/16 POL ZNA/BC	4
1.11	PORCA CABECA SEXTAVADA TRAVANTE M8	2



Para instalar o item 1 é necessário unir os itens 1.4 aos itens 2.1 e 3.1 assim como na imagem a cima, utilizando:

ITEM	DESCRIÇÃO	QUANTIDADE
1.8	PARAFUSO CABECA SEXTAVADA RT M8 X 50 ZNA/BC	2
1.9	ARRUELA LISA 5/16 POL ZNA/BC	2
1.11	PORCA CABECA SEXTAVADA TRAVANTE M8	2

Instalar o item 6.2 ao item 1 assim como na imagem ao lado, utilizando:

ITEM	DESCRIÇÃO	QUANTIDADE
6.2	ACABAMENTO TETO DEFLETOR IV S-WAY LE	1
6.4	ARRUELA LISA 1/4 POL ZNP	6
6.3	REBITE REPUXE 4,8X25 ZNP	3

Instalar o item 6.1 ao item 1 assim como na imagem ao lado, utilizando:

ITEM	DESCRIÇÃO	QUANTIDADE
6.1	ACABAMENTO TETO DEFLETOR IV S-WAY LD	1
6.4	ARRUELA LISA 1/4 POL ZNP	6
6.3	REBITE REPUXE 4,8X25 ZNP	3

Instalar o item 7.2 ao item 3 assim como na imagem ao lado, utilizando:

ITEM	DESCRIÇÃO	QUANTIDADE
7.2	ACABAMENTO LATERAL SUPERIOR IV S-WAY LE	1
7.4	ARRUELA LISA 1/4 POL ZNP	8
7.3	REBITE REPUXE 4,8X25 ZNP	4

Instalar o item 7.1 ao item 2 assim como na imagem ao lado, utilizando:

ITEM	DESCRIÇÃO	QUANTIDADE
7.1	ACABAMENTO LATERAL SUPERIOR IV S-WAY LD	1
7.4	ARRUELA LISA 1/4 POL ZNP	8
7.3	REBITE REPUXE 4,8X25 ZNP	4

Instalar o item 8.2 ao item 5 assim como na imagem ao lado, utilizando:

ITEM	DESCRIÇÃO	QUANTIDADE
8.2	ACABAMENTO TETO DEFLETOR IV S-WAY LE	1
8.4	ARRUELA LISA 1/4 POL ZNP	16
8.3	REBITE REPUXE 4,8X25 ZNP	8

Instalar o item 8.1 ao item 4 assim como na imagem ao lado, utilizando:

ITEM	DESCRIÇÃO	QUANTIDADE
8.2	ACABAMENTO TETO DEFLETOR IV S-WAY LE	1
8.4	ARRUELA LISA 1/4 POL ZNP	16
8.3	REBITE REPUXE 4,8X25 ZNP	8



DEFLETOR IV S-WAY ARTICULADO



TABELA DE REVISÃO

Revisão	Descrição	Elaborado	Aprovação	Data
A	EMISSÃO INICIAL	J.Brasil	M.T.Nascimento	07/11/23