

**DESCRIÇÃO:**

AR-CONDICIONADO ELÉTRICO RODOPLAST AC500

**REVISÃO:****B****MAM-233****CÓDIGO:**

012650 - 012694

## AVISO

Este manual apresenta os passos a serem seguidos para correta instalação do produto.

Todos os componentes mencionados e relacionados neste manual devem ser utilizados. A falta de qualquer um dos componentes poderá afetar a estabilidade e/ou funcionamento do produto.

A Rodoplast não oferece garantia deste produto caso a instalação seja feita por profissionais não autorizados e não treinados para a operação, e/ou seja feita em desacordo com o correto procedimento.

A propriedade da marca mencionada neste manual é do fabricante do veículo.

A voltagem do ar-condicionado automotivo está diretamente relacionada à voltagem do sistema elétrico do veículo, ou seja, o ar-condicionado é projetado para funcionar de acordo com a tensão elétrica fornecida pelo veículo, que são 12V ou 24V, dependendo do modelo do veículo.

## TABELA DE REVISÃO

Revisão	Descrição	Data
A	Emissão inicial	03/07/25
B	Correção de suporte	20/08/25

## TORQUE DOS PARAFUSOS UTILIZADOS NA INSTALAÇÃO

Torques para parafusos série métrica rosca normal - MA (N.m) Torque para los tornillos métricos con rosca gruesa (N.m) / Tightening torque for metric coarse series bolt (N.m)		
ROSCA/ THREAD	Classe de resistência / Clase de resistencia / Property class	
	5.8	8.8
M5	4,1	6,2
M6	7,0	10,6
M8	16,8	25,6
M10	33,5	51,2
M12	57	88

\*Tabela de aplicação de torque de acordo com a classificação de dureza do parafuso. Norma ISO 898/1

Em caso de dúvidas de instalação ou questões de garantia entrar em contato pelo fone **(54) 3511-1000** ou pelo e-mail: **sac@rodoplast.com.br**

## Observação:

Este manual foi desenvolvido para orientar a instalação e utilização do modelo de ar em veículos específicos, contemplando os modelos da tabela a seguir:

MODELOS
CONSTELLATION .../2025
DAF XF SUPER SPACE 2020/...
DAF XF .../2025
SCANIA S4 E S5 CABINE P/R/S/G .../2019
SCANIA NTG S/CLIMATIZADOR 2020/...

## TABELA DE COMPONENTES

### Observação:

Os componentes listados abaixo acompanham a embalagem do ar-condicionado AC500. Contudo, sua utilização pode variar conforme o tipo de instalação, e nem todos serão necessariamente utilizados.

ITEM	CÓDIGO	DESCRIÇÃO	QT.
1	012694	AR-CONDICIONADO ELETRICO RODOPLAST AC500 24V	1
1.1	--	SUORTE AC500	2
1.2	--	BORRACHA CLASSE 1 AC500	1
1.3	--	MOLDURA AC500	1
1.4	--	PORCA AC500	8
ITEM	CÓDIGO	DESCRIÇÃO	QT.
2	012650	AR-CONDICIONADO ELETRICO RODOPLAST AC500 12V	1
1.1	--	SUORTE AC500	2
1.2	--	BORRACHA CLASSE 1 AC500	1
1.3	--	MOLDURA AC500	1
1.4	--	PORCA AC500	8

# MANUAL DE MONTAGEM

## TABELA DE COMPONENTES

### Observação:

As tabelas a seguir apresentam, de forma detalhada, os componentes específicos fornecidos para cada modelo de caminhão, conforme as exigências e particularidades de cada aplicação. Esses componentes são vendidos separadamente, de acordo com a necessidade de cada instalação.

ITEM		CÓDIGO	DESCRIÇÃO	QT.
1		012826	KIT AC500 DF SUPER SPACE	1
	1.1	012828	MOLDURA AC500 DF SUPER SPACE	1
2		012827	CJ ELEMENTOS FIXACAO AC500	1
	2.1	A01168	PORCA SEXTAVADA TRAVANTE M8 ZNP	4
	2.2	A02103	TAMPA DE ACABAMENTO PORCA	4
ITEM		CÓDIGO	DESCRIÇÃO	QT.
1		012832	KIT AC500 SC S4 S5	1
	1.1	012833	MOLDURA AC500 SC S4 S5	1
2		012827	CJ ELEMENTOS FIXACAO AC500	1
	2.1	A01168	PORCA SEXTAVADA TRAVANTE M8 ZNP	4
	2.2	A02103	TAMPA DE ACABAMENTO PORCA	4
	2.3	A02089	PERFIL BORRACHA ESPONJOSA AUTO-ADESIVA - CLASSE 2	1

ITEM		CÓDIGO	DESCRIÇÃO	QT.
1		012841	KIT AC500 SC NTG S/CLIMATIZADOR / UNIVERSAL	1
	1.1	012789	MOLDURA AC500 NTG SC S/ CLIMATIZADOR / UNIVERSAL	1
	1.2	A02089	PERFIL BORRACHA ESPONJOSA AUTO-ADESIVA	1
2		012827	CJ ELEMENTOS FIXACAO AC500	1
	2.1	A01168	PORCA SEXTAVADA TRAVANTE M8 ZNP	4
	2.2	A02103	TAMPA DE ACABAMENTO PORCA	4
	2.3	A02089	PERFIL BORRACHA ESPONJOSA AUTO-ADESIVA - CLASSE 2	1

### Observação:

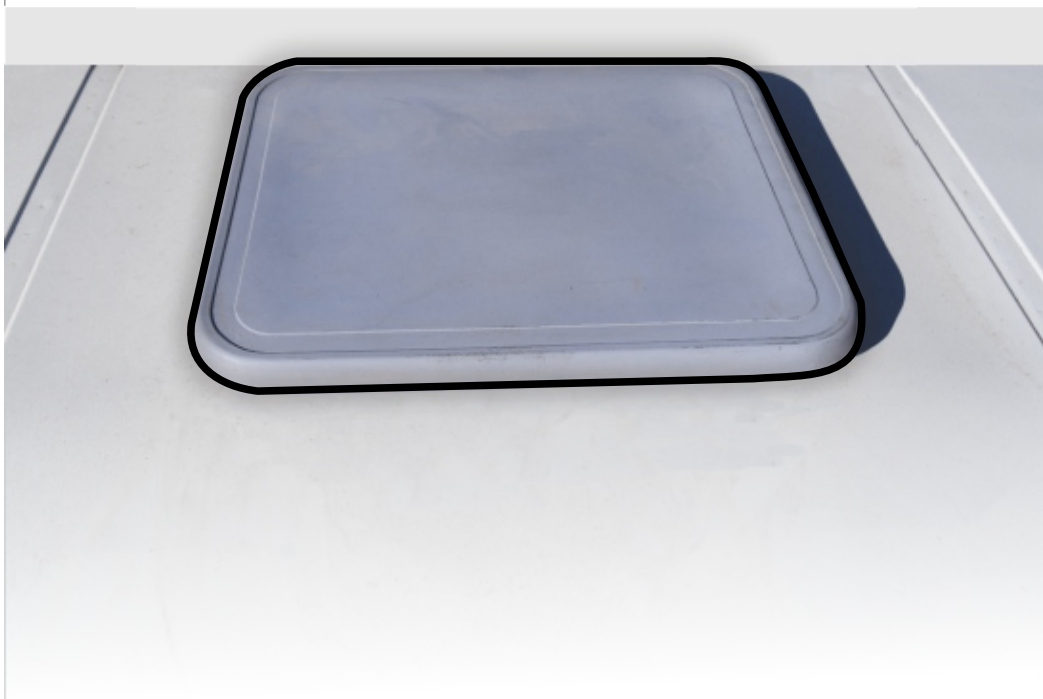
Para os caminhões Constellation e daf xf são utilizados os itens originais do ar-condicionado.

### Observação:

Em determinados modelos de caminhão, o defletor interfere na instalação do ar-condicionado. Para garantir o encaixe adequado, será necessário realizar um recorte no defletor. Para isso, deve-se posicionar a unidade do ar no local previsto, utilizando-a como molde para marcar o contorno da área que precisa ser recortada no defletor. Após a marcação, recomenda-se remover a unidade e conferir se o traçado está preciso e seguro. Realize o corte conforme as marcações feitas. É importante lixar ou ajustar as bordas, eliminando eventuais rebarbas que possam comprometer a fixação ou causar danos à estrutura.

### Passo 01:

Antes de iniciar a instalação certifique de estar em um lugar plano e com o caminhão desligado, retire a tampa ou climatizador original do caminhão.



## TABELA DE BORRACHAS

MODELOS	BORRACHA	QUANTIDADE
CONSTELLATION .../2025	CLASSE 1	1
DAF XF SUPER SPACE 2020/...	CLASSE 1	1
DAF XF .../2025	CLASSE 1	1
SCANIA S4 E S5 CABINE P/R/G/S .../2019	CLASSE 2	1
SC NTG S/CLIMATIZADOR 2020/...	CLASSE 2	1

CLASSE 1



CLASSE 2



### Observação:

A borracha classe 1 é a borracha que acompanha a caixa do AC500, a borracha classe 2 é a borracha que é inclusa aos kits de montagem.

## Passo 02:

Para garantir uma boa fixação, a borracha deve ser colada na parte superior do teto, aplicada em uma superfície limpa e seca, para assegurar uma boa aderência e durabilidade, aguarde alguns minutos antes de colocar o ar-condicionado sobre a borracha.



## Observação:

Detalhe da posição da borracha CLASSE 2.





# MANUAL DE MONTAGEM

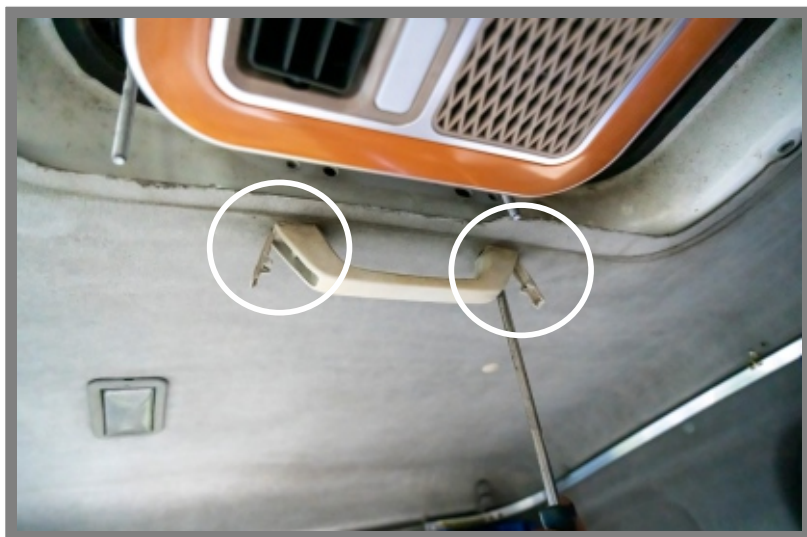
## Passo 03:

Posicione o ar-condicionado no lugar da tampa sobre a borracha que foi colada posicionando o cabo na parte traseira do caminhão, para posteriormente realizar a conexão da parte elétrica do caminhão.



**Passo 04:**

Para iniciar a instalação dos suportes, antes será necessário retirar qualquer acessório que impossibilite a instalação do ar-condicionado.



## Observação:

Para determinados modelos, o suporte deverá ser cortado seguindo as dimensões indicadas na tabela deste manual, garantindo o encaixe correto da peça.

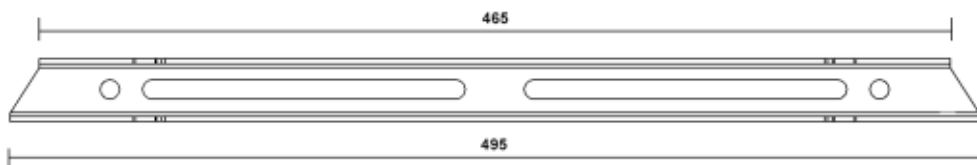
## TABELA DAS MEDIDAS DE TAMANHOS PARA OS SUPORTES

MODELOS	TAMANHOS	QUANTIDADE
CONSTELLATION .../2025	495 MM	2
DAF SUPER SPACE 2020/...	495 MM	2
DAF XF .../2025	495 MM	2
SCANIA S4 E S5 CABINE P/R/G/S .../2019	495 MM	2
SC NTG S/CLIMATIZADOR 2020/...	600 MM	2

INTEIRA

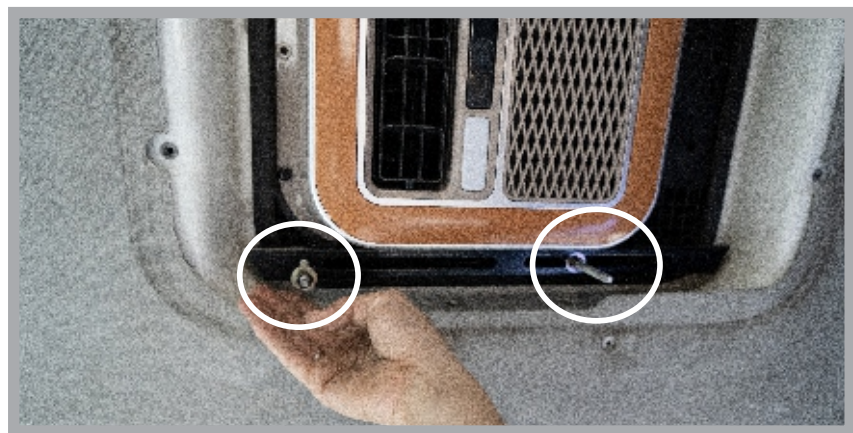


CORTADA



**Passo 05:**

Instale o suporte nos parafusos do ar-condicionado, usando porcas e arruelas que acompanham o kit que vem junto do ar-condicionado e instale utilizando:



## TABELA DE MOLDURAS

MODELOS	CÓDIGO	QUANTIDADE
CONSTELLATION .../2025	012694	1
DAF SUPER SPACE 2020/...	012826	1
DAF XF.../2025	012694	1
SCANIA S4 E S5 CABINE P/R/G/S .../2019	012832	1
SC NTG S/CLIMATIZADOR 2020/...	012829	1

012694



012832



012829



012826



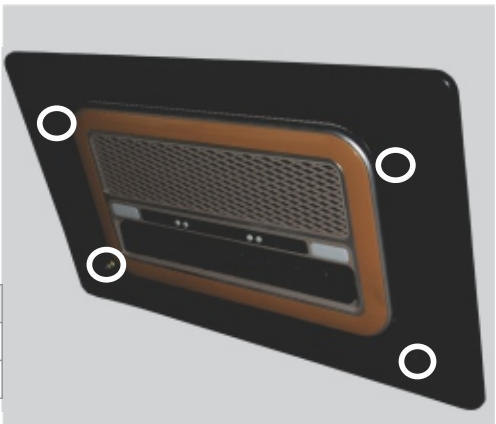
Passo 06:

Alinhe cuidadosamente a moldura ao local indicado e fixe-a firmemente utilizando os acessórios fornecidos, assegurando que esteja bem encaixada e nivelada para um acabamento seguro e uniforme. Para a moldura original utilize as 4 porcas que acompanham a caixa do ar- condicionado já para as molduras Rodoplast utilize as 4 porcas que acompanham o conjunto de fixação:

ITEM	CÓDIGO	DESCRIÇÃO	QT.
1.4	--	PORCAAC500	4



ITEM	CÓDIGO	DESCRIÇÃO	QT.
2.1	A01168	PORCA SEXTAVADA TRAVANTE M8	4
2.2	A02103	TAMPA DE ACABAMENTO PORCA	4



Observação:

Para o acabamento da moldura original do ar-condicionado, utilize a peça de acabamento que acompanha o aparelho. Já para o acabamento da moldura Rodoplast, utilize as tampas fornecidas no kit da moldura que é vendida separadamente..



# MANUAL DE MONTAGEM

## Passo 07:

Encaixe os acabamentos na moldura, pressionando suavemente até que estejam firmemente fixados e alinhados, garantindo um acabamento limpo e uniforme.



# Parte elétrica do sistema do ar-condicionado



## Observação:

Não há local fixo para a passagem do cabo de alimentação na parte traseira do ar, mas o cabo deve ser devidamente fixado e alinhado de forma que evite danos e possíveis rompimentos.



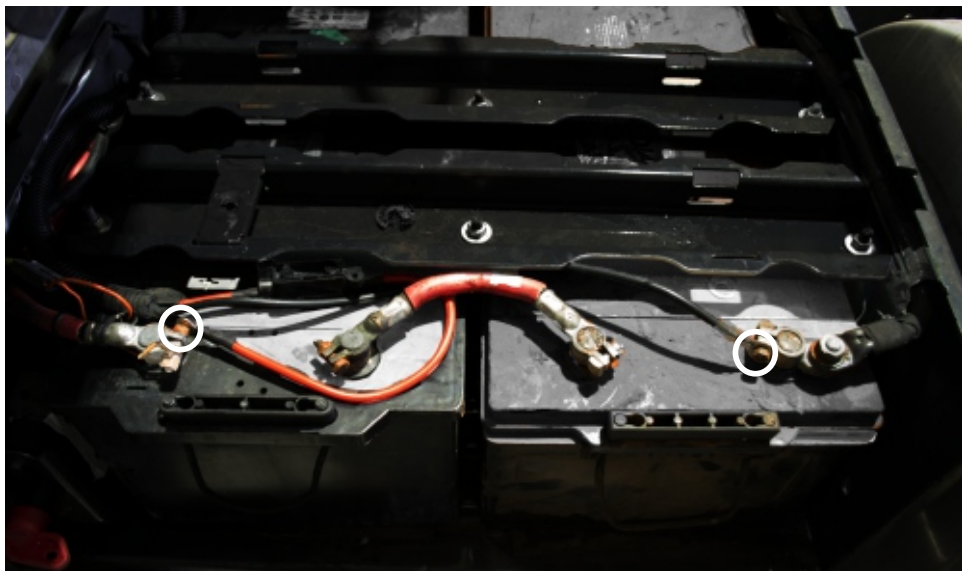
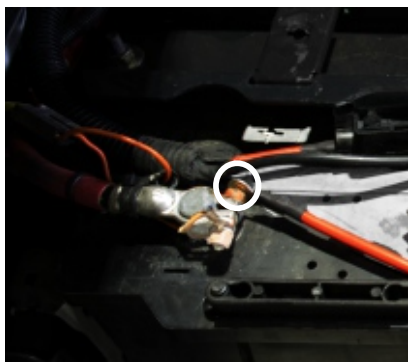
# MANUAL DE MONTAGEM

## Passo 08:

Para o acionamento do sistema de ar-condicionado, é necessário conectar o cabo de alimentação diretamente à bateria do caminhão, garantindo a correta polaridade: positivo com positivo e negativo com negativo.

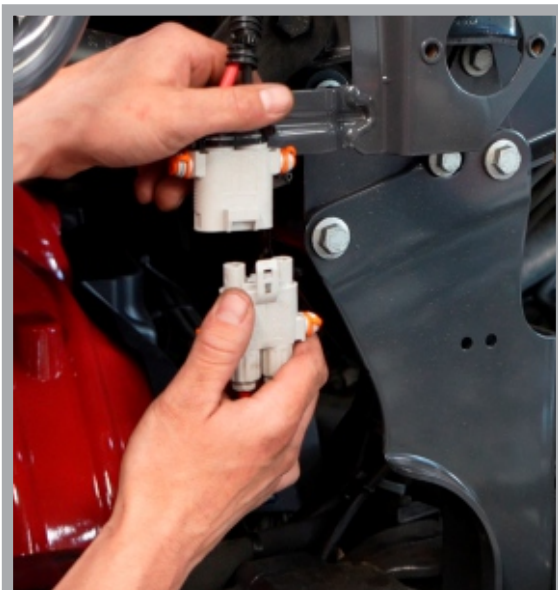
Positivo

Negativo



**Passo 09:**

Após concluir a montagem, conecte os cabos à bateria do caminhão, garantindo que as conexões estejam firmes e seguras.



# MANUAL DE MONTAGEM

## Observação:

Antes de realizar qualquer inspeção ou manuseio na cabine, certifique-se sempre de desconectar a tomada de alimentação para garantir a segurança durante o procedimento.



## Observação:

Especificações técnicas e informações de utilização estão disponíveis no manual de usuário.

**INSTRUÇÕES PARA IMPRESSÃO DESSE MANUAL:**

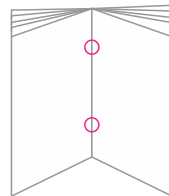
- Na janela de configuração da impressora, escolha a opção **LIVRETO OU FOLHETO**.
- Imprima com a opção de «**FRENTE E VERSO**» se possível.
- Encadernação lado **ESQUERDO**.
- Formato de página **A4**.
- Esse manual foi desenvolvido para ser impresso colorido, porém pode ser impresso em escala de cinza para economia.



Formato A4



Unir as páginas no centro

Prender com grampeador  
(sugestão)**Rodoplast****Rodoplast****Rodoplast\_**

Rodoplast Indústria e Comercio de Componentes Plásticos Ltda.  
Rodovia BR 116 KM 33, nº 13.600 - Caixa Postal 1550  
Bairro Industrial - Vacaria | RS - 95200-000 - Fone/Fax (54) 3511-1000

[www.rodoplast.com.br](http://www.rodoplast.com.br)