

**DESCRIÇÃO:**

CEGONHEIRO VL FH GLOBETROTTER 2015/... ARTICULADO C/TETO PLUS

REVISÃO:

**A****MAM-229**

CÓDIGO:

012744

## AVISO

Este manual apresenta os passos a serem seguidos para correta instalação do produto.

Todos os componentes mencionados e relacionados neste manual devem ser utilizados. A falta de qualquer um dos componentes poderá afetar a estabilidade e/ou funcionamento do produto.

A Rodoplast não oferece garantia deste produto caso a instalação seja feita por profissionais não autorizados e não treinados para a operação, e/ou seja feita em desacordo com o correto procedimento.

A propriedade da marca mencionada neste manual é do fabricante do veículo.

## TABELA DE REVISÃO

Revisão	Descrição	Data
A	Emissão inicial	03/07/25

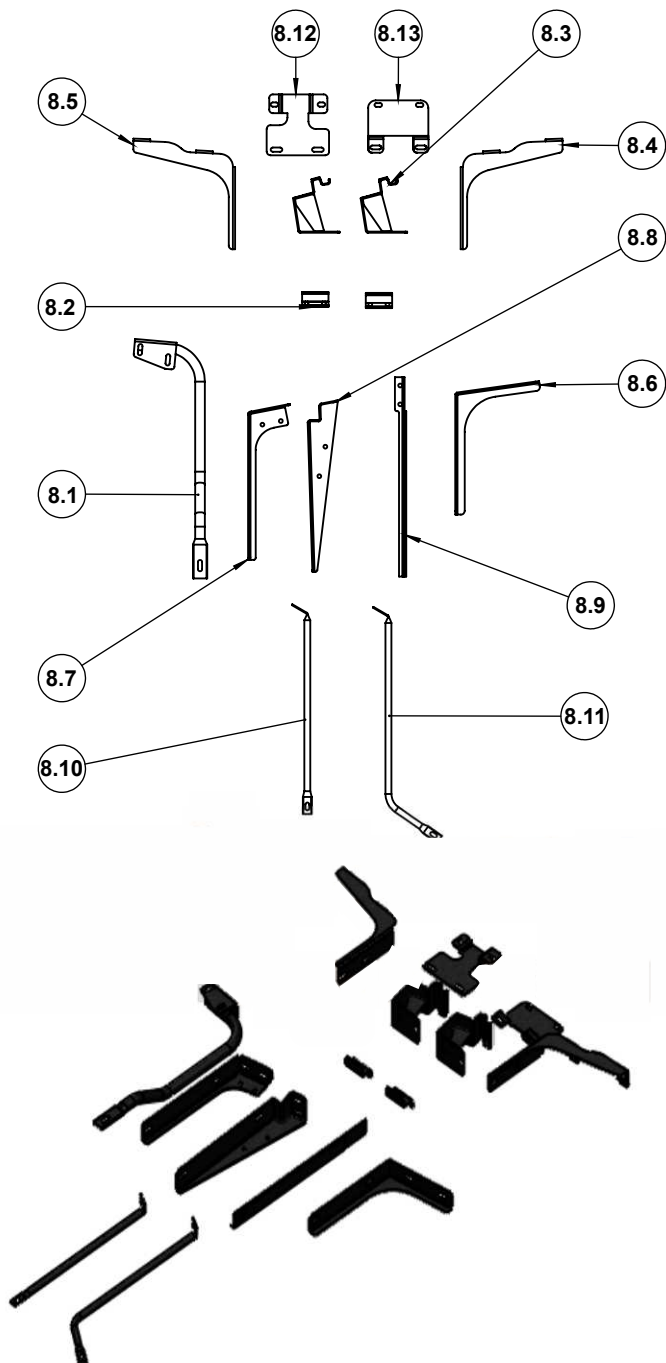
## TORQUE DOS PARAFUSOS UTILIZADOS NA INSTALAÇÃO

Torques para parafusos série métrica rosca normal - MA (N.m)  
Torque para los tornillos métricos con rosca gruesa (N.m) /  
Tightening torque for metric coarse series bolt (N.m)

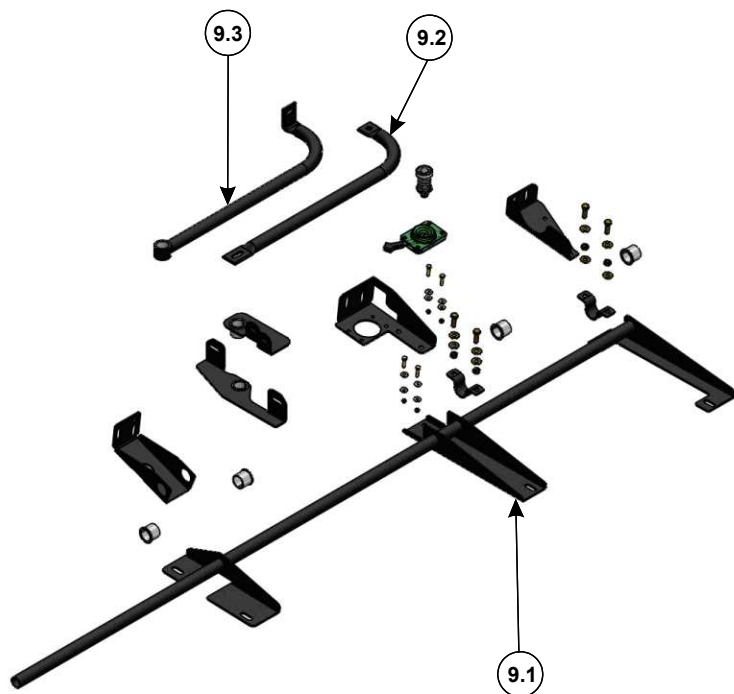
ROSCA/ THREAD	Classe de resistência / Clase de resistencia / Property class	
	5.8	8.8
M5	4,1	6,2
M6	7,0	10,6
M8	16,8	25,6
M10	33,5	51,2
M12	57	88

\*Tabela de aplicação de torque de acordo com a classificação de dureza do parafuso. Norma ISO 898/1

Em caso de dúvidas de instalação ou questões de garantia entrar em contato pelo fone **(54) 3511-1000** ou pelo e-mail: **sac@rodoplast.com.br**



# MANUAL DE MONTAGEM



ITEM	CÓDIGO	DESCRIÇÃO	QT.
1	012206	TETO CEGONHEIRO VL FH GLOB. 2015/... PLUS	1
2	012202	LATERAL SUPERIOR CEGONHEIRO VL FH GLOBETROTTER 2015/...LD PLUS	1
3	012815	LATERAL SUPERIOR CEGONHEIRO VL FH GLOBETROTTER 2015/...LE PLUS	1
4	012200	LATERAL INFERIOR VL FH 2015/... LD PLUS	1
5	012201	LATERAL INFERIOR VL FH 2015/... LE PLUS	1
6	010431	CJ ACABAMENTOS COMPLEMENTO CEGONHEIRO VL FH 2015/... LD PLUS	1
7	010432	CJ ACABAMENTOS COMPLEMENTO CEGONHEIRO VL FH 2015/... LE PLUS	1
8	012745	CJ SUPORTE CAIXA CEGONHEIRO ART. VL FH GLOBETROTTER C/TETO	1
8.1	010588	SUPORTE FIXACAO LATERAL INFERIOR LD	1
8.2	007946	MORDENTE CENTRAL	2
8.3	011713	SUPORTE TETO B	2
8.4	012255	SUPORTE SUPERIOR LD	1
8.5	012254	SUPORTE SUPERIOR LE	1
8.6	009994	SUPORTE INTERMEDIARIO LD	1
8.7	009996	SUPORTE INFERIOR LD	1
8.8	010590	SUPORTE INFERIOR LD	1
8.9	004120	COMPLEMENTO SUPORTE INFERIOR LD	1
8.10	012258	SUPORTE EXTENSOR	1
8.11	012259	SUPORTE EXTENSOR CURVADO	1
8.12	012256	SUPORTE SUPERIOR LD	1
8.13	012257	SUPORTE SUPERIOR LE	1
8.14	012782	CJ PARAFUSO CEGONHEIRO VL GLOB. 2015/... C/TETO PLUS	1
8.14.1	A01160	PARAFUSO CABECA SEXTAVADA RT M8 X 25 MM ZNP	48
8.14.2	A01161	PARAFUSO CABECA SEXTAVADA RT M8 X 45 MM ZNP	4
8.14.3	A00011	PARAFUSO CABECA PANELA FENDA CRUZADA RT M6 X 20 ZNP	4
8.14.4	A00049	ARRUELA LISA 1/4 POL ZNP	8
8.14.5	A00059	ARRUELA LISA 5/16 POL ZNP	65
8.14.6	A01184	ARRUELA PRESSAO 8 MM ZNP	43
8.14.7	A01167	PORCA SEXTAVADA TRAVANTE M6 ZNP	4
8.14.8	A01168	PORCA SEXTAVADA TRAVANTE M8 ZNP	11
8.14.9	A00056	ARRUELA BORRACHA 8 MM	17

# MANUAL DE MONTAGEM

	8.14.10	A00314	REBITE REPUXE 4,8 X 16 ZNP	14
	8.14.11	A01584	ARRUELA LISA 3/16 POL ZNP	28
	8.15	A00154	PERFIL BORRACHA ESPONJOSO U	2250
9		012738	CJ SUPORTE ARTICULADO LATERAL ESQUERDA VL FH 2015/...	1
	9.1	012737	SUPORTE PRINCIPAL	1
	9.2	012726	SUPORTE TUBO PONTA CHATA	1
	9.3	012736	SUPORTE ESTABILIZACAO CENTRAL	1
	9.4	012741	CJ PARAFUSO LATERAL ART. VL FH GLOBETROTTER 2015/... PLUS	1
	9.4.1	A01160	PARAFUSO CABECA SEXTAVADA RT M8 X 25 MM ZNP	3
	9.4.2	A00059	ARRUELA LISA 5/16 POL ZNP	3
	9.4.3	A01184	ARRUELA PRESSAO 8 MM ZNP	3
	9.4.4	A00056	ARRUELA BORRACHA 8 MM	1

**Observação:**

Retirar o filtro para facilitar a montagem dos suportes metálicos no caminhão.



# MANUAL DE MONTAGEM

## Passo 01:

Colar o item 8.15 no teto no local destacado na imagem, utilizando:

ITEM	DESCRIÇÃO	QT.
1	TETO CEGONHEIRO VL FHGLOB.. 2015/...PLUS	1
8.15	PERFIL BORRACHA ESPONJOSO U	2250

**\*Recomenda-se o uso de cola instantânea.**



### Passo 02:

Instalar o item 8.5 na cabine, utilizando:

ITEM	DESCRIÇÃO	QT.
8.5	SUPORTE SUPERIOR LE	1
8.14.1	PARAFUSO CABECA SEXTAVADA RT M8 X 25 MM ZNP	2
8.14.5	ARRUELA LISA 5/16 POL ZNP	2
8.14.6	ARRUELA PRESSAO 8 MM ZNP	2
8.14.9	ARRUELA BORRACHA 8 MM	2

### Passo 03:

Instalar o item 3.1 na cabine, utilizando:

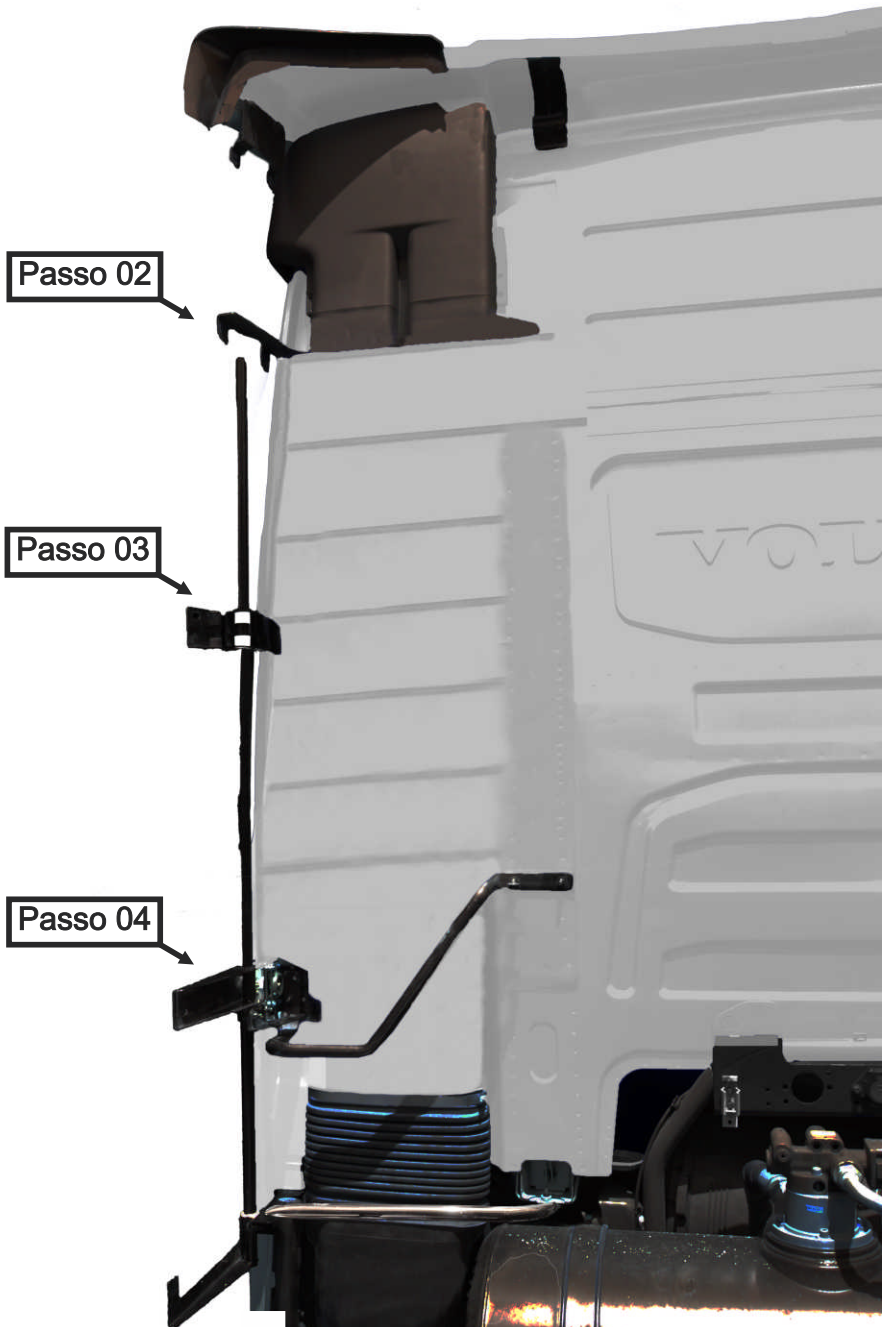
ITEM	DESCRIÇÃO	QT.
3.1	SUPORTE PRINCIPAL	1
8.14.1	PARAFUSO CABECA SEXTAVADA RT M8 X 25 MM ZNP	2
8.14.5	ARRUELA LISA 5/16 POL ZNP	2
8.14.6	RRUELA PRESSAO 8 MM ZNP	2
8.14.9	ARRUELA BORRACHA 8 MM	2

### Passo 04:

Instalar o suporte, utilizando:

ITEM	DESCRIÇÃO	QT.
--	PARAFUSO ORIGINAL	2
8.14.9	ARRUELA DE BORRACHA 8 MM	2

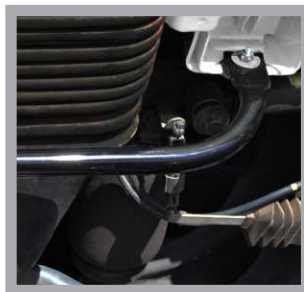
**\*Retirar calço original e substituir por duas arruelas de borracha.**



### Passo 05:

Instalar o item 9.2, utilizando:

ITEM	DESCRIÇÃO	QT.
9.2	SUPORE TUBO PONTA CHATA	1
8.14.1	PARAFUSO CABECA SEXTAVDA RT M8 X 25 MM ZNP	1
8.14.5	ARRUELA LISA 5/16	2
8.14.8	PORCA SEXTAVADA TRAVANTE 8 MM ZNP	1
8.14.9	ARRUELA BORRACHA 8 MM	1



### Passo 06:

Instalar o item 9.2 no item 9.1, utilizando:

ITEM	DESCRIÇÃO	QT.
8.14.1	PARAFUSO CABECA SEXTAVDA RT M8 X 25 MM ZNP	1
8.14.5	ARRUELA LISA 5/16	2
8.14.8	PORCA SEXTAVADA TRAVANTE 8 MM ZNP	1





**Passo 07:**

Instalar o item 8.4 na cabine, utilizando:

ITEM	DESCRIÇÃO	QT.
8.4	SUORTE SUPERIOR LD	1
8.14.1	PARAFUSO CABECA SEXTAVADA RT M8 X 25 MM ZNP	2
8.14.5	ARRUELA LISA 5/16 POL ZNP	2
8.14.6	ARRUELA PRESSAO 8 MM ZNP	2
8.14.9	ARRUELA BORRACHA 8MM	2

**Passo 08:**

Instalar o item 8.6 na cabine, utilizando:

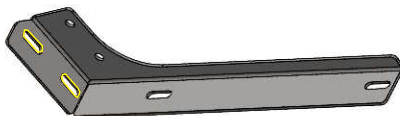
ITEM	DESCRIÇÃO	QT.
8.6	SUORTE INTERMEDIARIO LD	1
8.14.1	PARAFUSO CABECA SEXTAVADA RT M8 X 25 MM ZNP	2
8.14.5	ARRUELA LISA 5/16 POL ZNP	2
8.14.6	ARRUELA PRESSAO 8 MM ZNP	2
8.14.9	ARRUELA BORRACHA 8MM	2



### Passo 09:

Instalar o item 8.7 na cabine, utilizando:

ITEM	DESCRIÇÃO	QT.
8.7	SUPORTE INFERIOR LD	1
8.14.1	PARAFUSO CABECA SEXTAVADA RT M8 X 25 MM ZNP	2
8.14.5	ARRUELA LISA 5/16 POL ZNP	2
8.14.6	ARRUELA PRESSAO 8 MM ZNP	2
8.14.9	ARRUELA BORRACHA 8 MM	2



### Passo 10:

Instalar o item 8.9 na cabine, utilizando:

ITEM	DESCRIÇÃO	QT.
8.9	COMPLEMENTO SUPORTE INFERIOR LD	1
8.14.1	PARAFUSO CABECA SEXTAVADA RT M8 X 25 MM ZNP	2
8.14.5	ARRUELA LISA 5/16 POL ZNP	4
8.14.8	PORCA SEXTAVADA TRAVANTE M6 ZNP	2



### Passo 11:

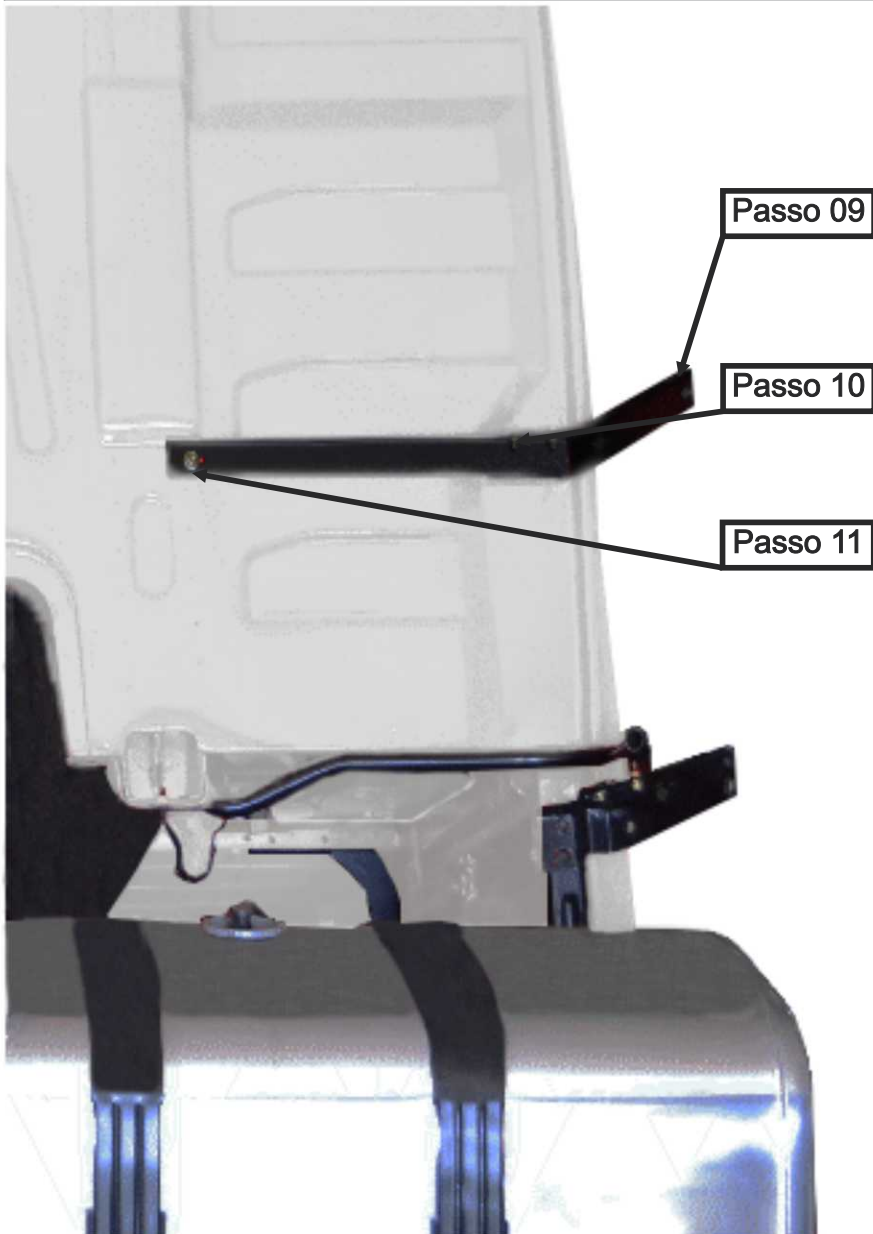
Instalar o item 8.9 no item 8.7, utilizando:

ITEM	DESCRIÇÃO	QT.
8.14.1	PARAFUSO CABECA SEXTAVADA RT M8 X 25 MM ZNP	1
8.14.5	ARRUELA LISA 5/16 POL ZNP	1
8.14.6	ARRUELA PRESSAO 8 MM ZNP	1



## Observação:

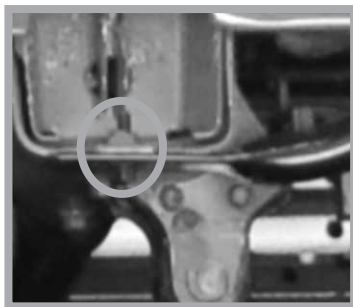
O passo 09 é instalado no caminhão.



### Passo 12:

Instalar o item 8.1 na cabine, utilizando:

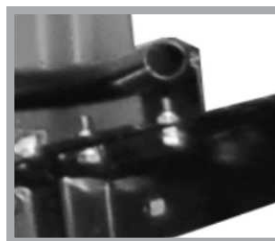
ITEM	DESCRIÇÃO	QT.
8.1	SUPORTE FIXACAO LATERAL INFERIOR LD	1
8.14.1	PARAFUSO CABECA SEXTAVADA RT M8 X 25 MM ZNP	1
8.14.5	ARRUELA LISA 5/16 POL ZNP	2
8.14.8	PORCA SEXTAVADA TRAVANTE 8MM ZNP	1



### Passo 13:

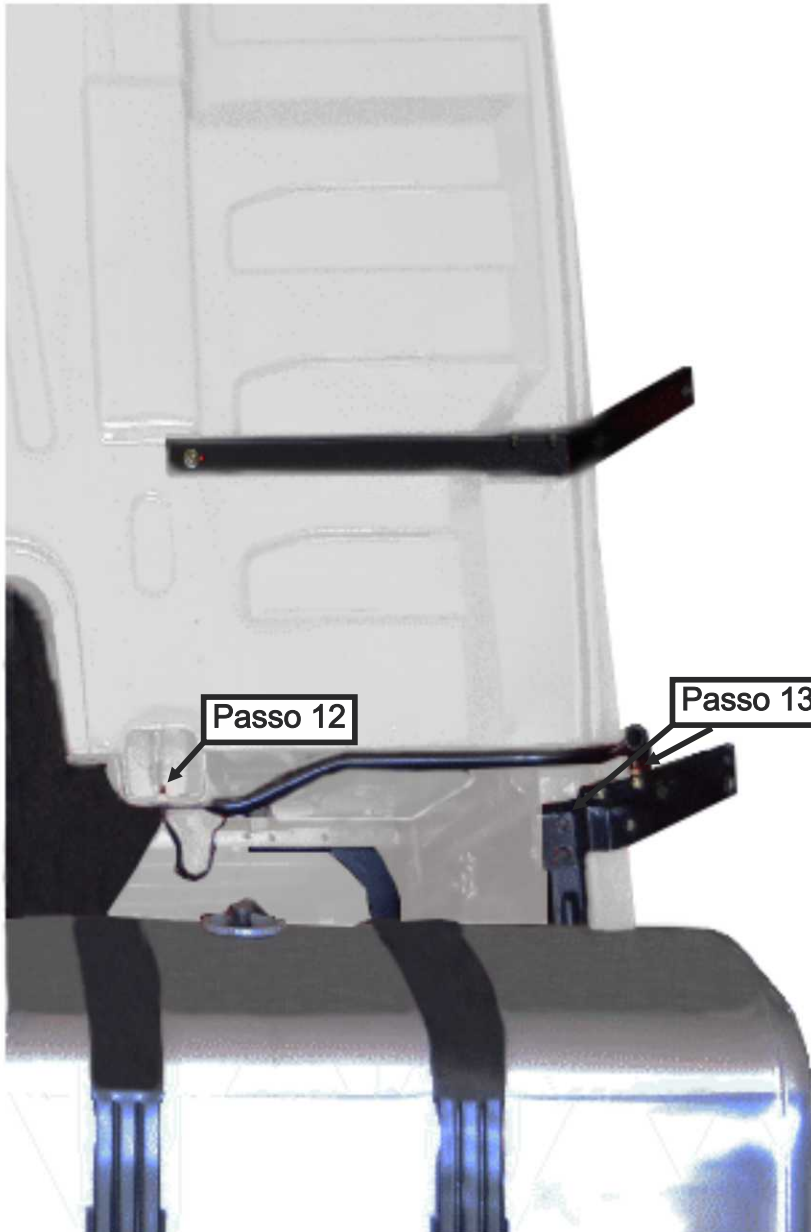
Instalar o item 8.8 na cabine e logo em seguida fixar no item 8.1, utilizando:

ITEM	DESCRIÇÃO	QT.
8.8	SUPORTE INFERIOR LD	1
8.14.1	PARAFUSO CABECA SEXTAVADA RT M8 X 25 MM ZNP	2
8.14.5	ARRUELA LISA 5/16 POL ZNP	4
8.14.8	PORCA SEXTAVADA TRAVANTE 8MM ZNP	2
9.4.1	PARAFUSO CABECA SEXTAVADA RT M8 X 25 MM ZNP	2
9.4.2	ARRUELA LISA 5/16 POL ZNP	2
9.4.3	ARRUELA PRESSAO 8 MM ZNP	2



## Observação:

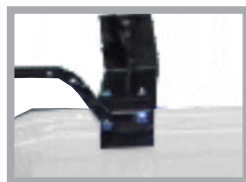
Siga os passos como destacados na imagem.



**Passo 14:**

Instalar os itens 8.3, 8.2 e 8.11, utilizando:

ITEM	DESCRIÇÃO	QT.
8.3	SUPORTE TETO B	1
8.2	MORDENTE CENTRAL	1
8.11	SUPORTE EXTENSOR CURVADO	1
8.14.2	PARAFUSO CABECA SEXTAVADA RT M8 X 45 MM ZNP	2
8.14.5	ARRUELA LISA 5/16 POL ZNP	4
8.14.8	PORCA SEXTAVADA TRAVANTE 8 MM ZNP	2



**Passo 14**

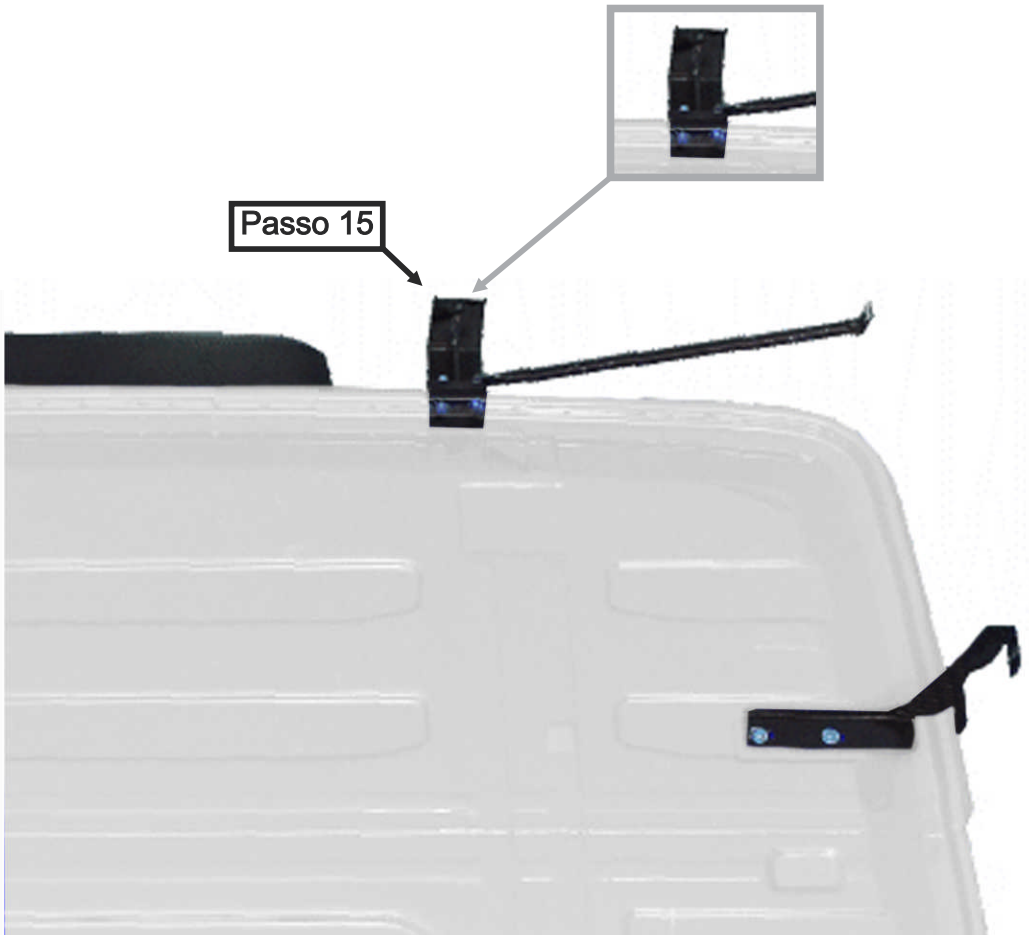


# MANUAL DE MONTAGEM

## Passo 15:

Instalar os itens 8.3, 8.2 e 8.10, utilizando:

ITEM	DESCRIÇÃO	QT.
8.3	SUPORTE TETO B	1
8.2	MORDENTE CENTRAL	1
8.10	SUPORTE EXTENSOR	1
8.14.2	PARAFUSO CABECA SEXTAVADA RT M8 X 45 MM ZNP	2
8.14.5	ARRUELA LISA 5/16 POL ZNP	4
8.14.8	PORCA SEXTAVADA TRAVANTE 8 MM ZNP	2



### Passo 16:

Instalar o item 5 no item 3, utilizando:

ITEM	DESCRIÇÃO	QT.
8.5	SUPOORTE SUPERIOR LE	-
3	LATERAL SUPERIOR CEGONHEIRO VL FH GLOBETROTTER 2015/... LE PLUS	1
8.14.1	PARAFUSO CABECA SEXTAVADA RT M8 X 25 MM ZNP	2
8.14.5	ARRUELA LISA 5/16 POL ZNP	2
8.14.6	ARRUELA PRESSAO 8 MM ZNP	2



### Passo 17:

Instalar o item 3 no item 5 , utilizando:

ITEM	DESCRIÇÃO	QT.
3	LATERAL SUPERIOR CEGONHEIRO VL FH GLOBETROTTER 2015/... LE PLUS	-
5	LATERAL INFERIOR VL FH 2015/... LE PLUS	1
8.14.1	PARAFUSO CABECA SEXTAVADA RT M8 X 25 MM ZNP	2
8.14.5	ARRUELA LISA 5/16 POL ZNP	2
8.14.6	ARRUELA PRESSAO 8 MM ZNP	2



# MANUAL DE MONTAGEM

## Passo 18:

Instalar o item 8.13 no item 3, utilizando:

ITEM	DESCRIÇÃO	QT.
8.13	SUPORE SUPERIOR LE	1
3	LATERAL SUPERIOR CEGONHEIRO VL FH GLOBETROTTER 2015/... LE PLUS	-
8.14.1	PARAFUSO CABECA SEXTAVADA RT M8 X 25 MM ZNP	4
8.14.5	ARRUELA LISA 5/16 POL ZNP	4
8.14.6	ARRUELA PRESSAO 8 MM ZNP	4
8.14.9	ARRUELA BORRACHA 8 MM	4



### Passo 19:

Instalar o item 5 no suporte assim como na imagem, utilizando:

ITEM	DESCRIÇÃO	QT.
5	LATERAL INFERIOR VL FH 2015/... LE PLUS	-
9.1	SUPORTE PRINCIPAL	1
9.3	SUPORTE ESTABILIZACAO CENTRAL	1
8.14.1	PARAFUSO CABECA SEXTAVADA RT M8 X 25 ZNP	2
8.14.5	ARRUELA LISA 5/16 POL ZNP	2
8.14.6	ARRUELA PRESSAO 8 MM ZNP	2
9.4.1	PARAFUSO CABECA SEXTAVADA RT M8 X 25 MM ZNP	1
9.4.2	ARRUELA LISA 5/16 POL ZNP	1
9.4.3	ARRUELA PRESSAO 8 MM ZNP	1
9.4.4	ARRUELA BORRACHA 8 MM	1

### Passo 20:

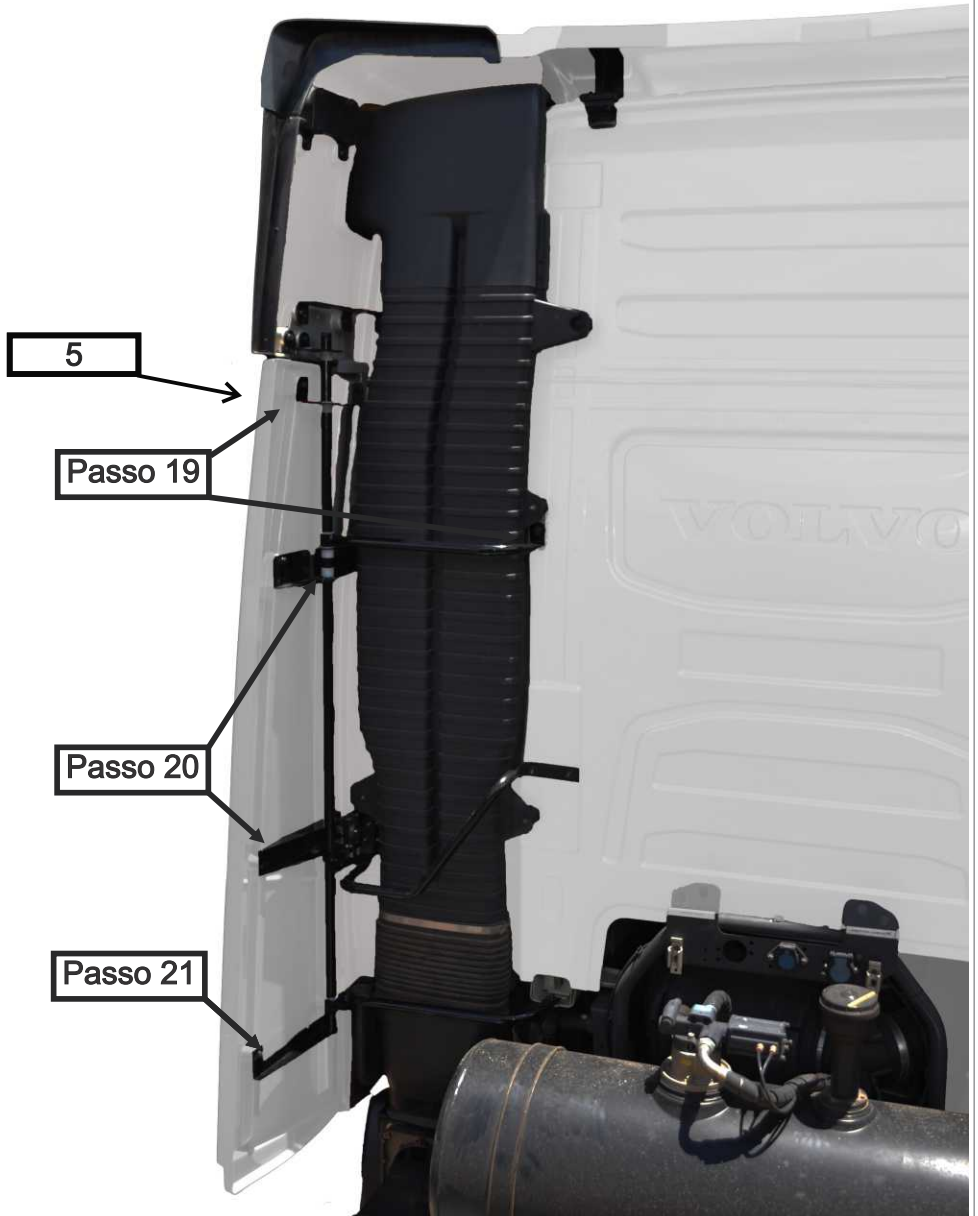
Instalar o item 5 no suporte assim como na imagem, utilizando:

ITEM	DESCRIÇÃO	QT.
9.1	SUPORTE PRINCIPAL	-
8.14.1	PARAFUSO CABECA SEXTAVADA RT M8 X 25 ZNP	4
8.14.5	ARRUELA LISA 5/16 POL ZNP	4
8.14.6	ARRUELA PRESSAO 8 MM ZNP	4

### Passo 21:

Instalar o item 5 no suporte assim como na imagem, utilizando:

ITEM	DESCRIÇÃO	QT.
9.1	SUPORTE PRINCIPAL	-
8.14.1	PARAFUSO CABECA SEXTAVADA RT M8 X 25 ZNP	2
8.14.5	ARRUELA LISA 5/16 POL ZNP	2
8.14.6	ARRUELA PRESSAO 8 MM ZNP	2



### Passo 22:

Instalar o item 2 no suporte assim como na imagem, utilizando:

ITEM	DESCRIÇÃO	QT.
2	LATERAL SUPERIOR CEGONHEIRO VL FH GLOBETROTTER 2015/... LD PLUS	1
8.14.1	PARAFUSO CABECA SEXTAVADA RT M8 X 25 ZNP	2
8.14.5	ARRUELA LISA 5/16 POL ZNP	2
8.14.6	ARRUELA PRESSAO 8 MM ZNP	2



### Passo 23:

Instalar a lateral superior na lateral inferior, utilizando:

ITEM	DESCRIÇÃO	QT.
4	LATERAL INFERIOR VL FH 2015/... LD PLUS	1
8.14.1	PARAFUSO CABECA SEXTAVADA RT M8 X 25 ZNP	2
8.14.5	ARRUELA LISA 5/16 POL ZNP	2
8.14.6	ARRUELA PRESSAO 8 MM ZNP	2





**Passo 24:**

Instalar a lateral inferior ( item 4 ) no item 6, utilizando:

ITEM	DESCRIÇÃO	QT.
6	SUPORTE INTERMEDIARIO LD	-
8.14.1	PARAFUSO CABECA SEXTAVADA RT M8 X 25 ZNP	2
8.14.5	ARRUELA LISA 5/16 POL ZNP	2
8.14.6	ARRUELA PRESSAO 8 MM ZNP	2

**Passo 25:**

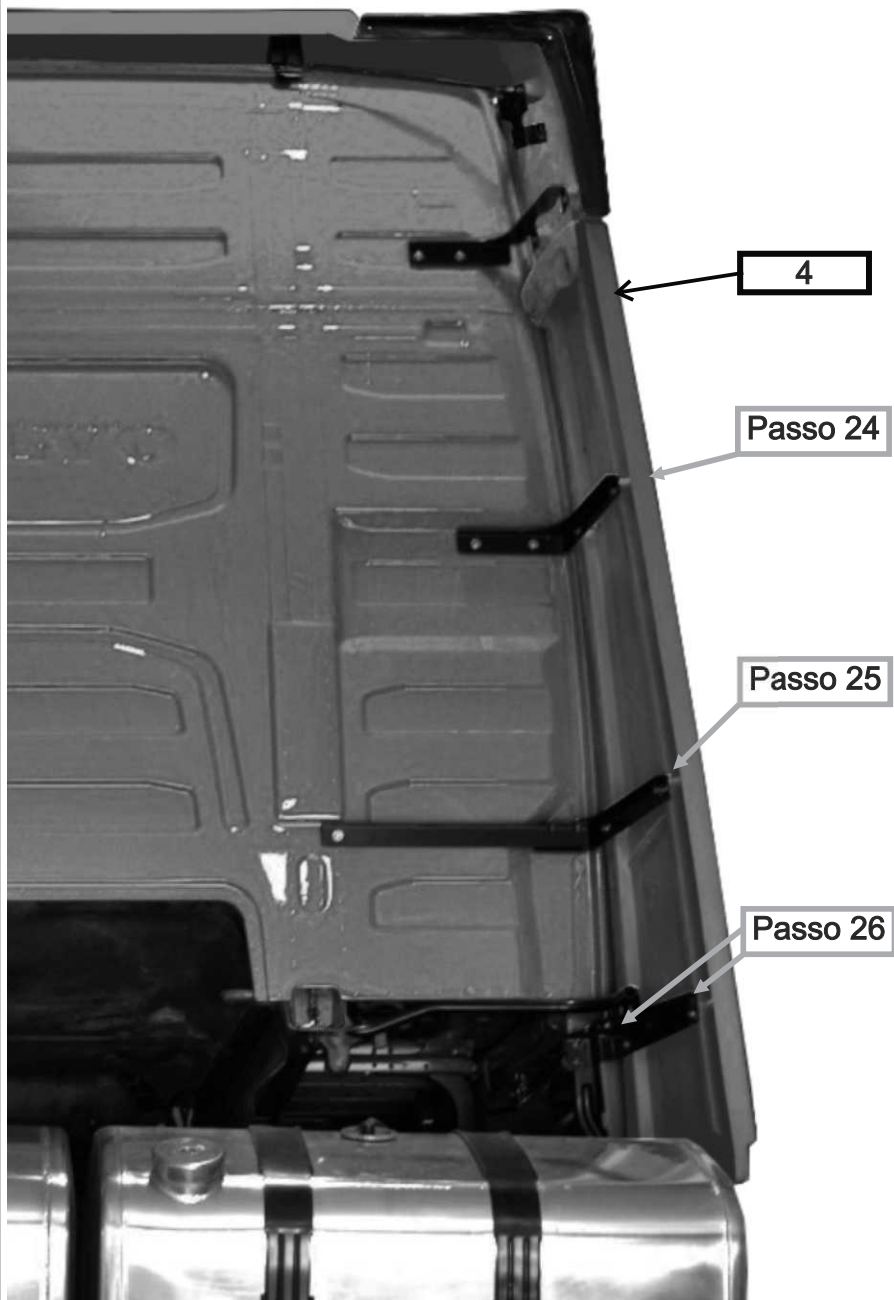
Instalar a lateral inferior ( item 4 ) no item 8.7, utilizando:

ITEM	DESCRIÇÃO	QT.
8.7	SUPORTE INFERIOR LD	-
8.14.1	PARAFUSO CABECA SEXTAVADA RT M8 X 25 ZNP	2
8.14.5	ARRUELA LISA 5/16 POL ZNP	2
8.14.6	ARRUELA PRESSAO 8 MM ZNP	2

**Passo 26:**

Instalar a lateral inferior ( item 4 ) no item 8.8, utilizando:

ITEM	DESCRIÇÃO	QT.
8.8	SUPORTE INFERIOR LD	-
-	PARAFUSO ORIGINAL	2
8.14.1	PARAFUSO CABECA SEXTAVADA RT M8 X 25 ZNP	2
8.14.5	ARRUELA LISA 5/16 POL ZNP	4
8.14.6	ARRUELA PRESSAO 8 MM ZNP	4



**Passo 27:**

Instalar o item 1 no item 8.3 utilizando:

ITEM	DESCRIÇÃO	QT.
1	TETO CEGONHEIRO VL FH 2015/... PLUS	-
8.14.3	PARAFUSO CABECA PANELA FENDA CRUZADA RT M6 X 20 ZNP	2
8.14.4	ARRUELA LISA 1/4 POL ZNP	4
8.14.7	PORCA SEXTAVADA TRAVANTE M6 ZNP	2

**Passo 27**



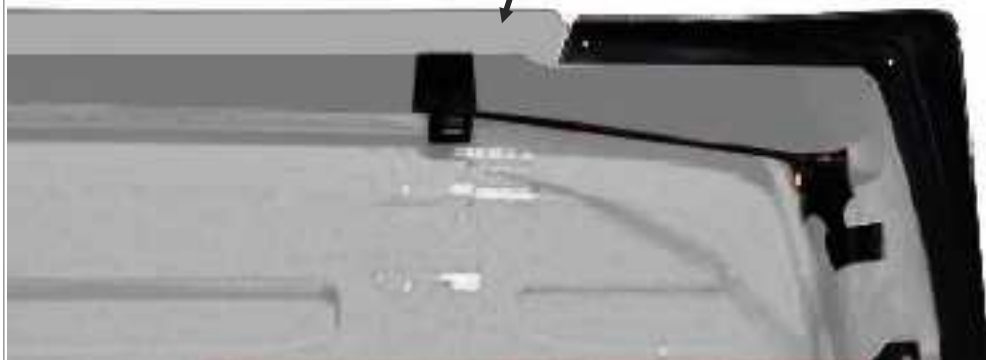
# MANUAL DE MONTAGEM

## Passo 28:

Instalar o item 1 no suporte 8.3, utilizando:

ITEM	DESCRIÇÃO	QT.
1	TETO CEGONHEIRO VL FH 2015/... PLUS	-
8.14.3	PARAFUSO CABECA PANELA FENDA CRUZADA RT M6 X 20 ZNP	2
8.14.4	ARRUELA LISA 1/4 POL ZNP	4
8.14.7	PORCA SEXTAVADA TRAVANTE M6 ZNP	2

Passo 28



### Passo 29:

fazer a união do item 8.12 na lateral superior e teto, utilizando:

ITEM	DESCRIÇÃO	QT.
8.12	SUPORTE SUPERIOR LD	1
8.14.1	PARAFUSO CABECA SEXTAVADA RT M8 X 25 MM ZNP	4
8.14.5	ARRUELA LISA 5/16 POL ZNP	4
8.14.6	ARRUELA DE PRESSAO 8 MM ZNP	4

Fixar o extensor 8.10 ao suporte 8.12 utilizando os mesmo parafusos.  
Repetir passo para ambos os lados.

### Passo 30:

Instalar o item 6 no teto e lateral superior, utilizando:

ITEM	DESCRIÇÃO	QT.
6	CJ ACABAMENTOS COMPLEMENTO CEGONHEIRO VL FH 2015/... LD PLUS	1
8.14.10	REBITE REPUXE 4,8 X 16 ZNP	4
8.14.11	ARRUELA LISA 3/16 POL ZNP	8

#### REPETIR PASSO PARA AMBOS OS LADOS:

ITEM	DESCRIÇÃO	QT.
7	CJ ACABAMENTOS COMPLEMENTO CEGONHEIRO VL FH 2015/... LE PLUS	-
8.14.10	REBITE REPUXE 4,8 X 16 ZNP	4
8.14.11	ARRUELA LISA 3/16 POL ZNP	8

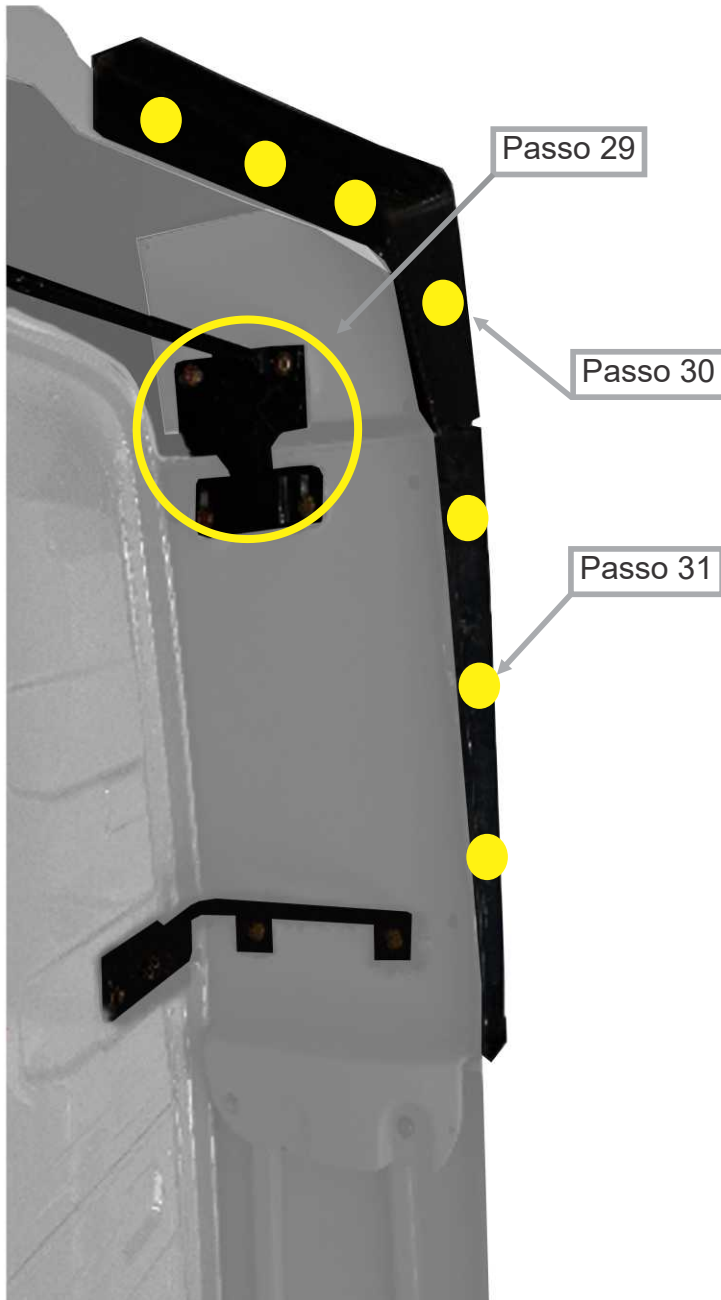
### Passo 31:

Instalar o item 7 no teto e lateral superior, utilizando:

ITEM	DESCRIÇÃO	QT.
7	CJ ACABAMENTOS COMPLEMENTO CEGONHEIRO VL FH 2015/... LE PLUS	1
8.14.10	REBITE REPUXE 4,8 X 16 ZNP	3
8.14.11	ARRUELA LISA 3/16 POL ZNP	6

#### REPETIR PASSO PARA AMBOS OS LADOS:

ITEM	DESCRIÇÃO	QT.
6	CJ ACABAMENTOS COMPLEMENTO CEGONHEIRO VL FH 2015/... LD PLUS	-
8.14.10	REBITE REPUXE 4,8 X 16 ZNP	3
8.14.11	ARRUELA LISA 3/16 POL ZNP	6



**Observação:**

Ao final da montagem instalar o filtro novamente no local.





**INSTRUÇÕES PARA IMPRESSÃO DESSE MANUAL:**

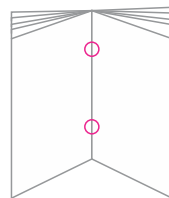
- Na janela de configuração da impressora, escolha a opção **LIVRETO OU FOLHETO**.
- Imprima com a opção de «**FRENTE E VERSO**» se possível.
- Encardenação lado **ESQUERDO**.
- Formato de página **A4**.
- Esse manual foi desenvolvido para ser impresso colorido, porém pode ser impresso em escala de cinza para economia.



Formato A4



Unir as páginas no centro

Prender com grapiador  
(sugestão)**Rodoplast****Rodoplast****Rodoplast\_**

Rodoplast Indústria e Comercio de Componentes Plásticos Ltda.  
Rodovia BR 116 KM 33, nº 13.600 - Caixa Postal 1550  
Bairro Industrial - Vacaria | RS - 95200-000 - Fone/Fax (54) 3511-1000

[www.rodoplast.com.br](http://www.rodoplast.com.br)