



**DESCRIÇÃO:**

**DEFLETOR COMPATIVEL C/MERCEDES NEW AXOR 2025/...**

**REVISÃO:**

**C**

**MAM-261**

**CÓDIGO:**

**014022**

# AVISO

Este manual apresenta os passos a serem seguidos para correta instalação do produto.

Todos os componentes mencionados e relacionados neste manual devem ser utilizados. A falta de qualquer um dos componentes poderá afetar a estabilidade e/ou funcionamento do produto.

A Rodoplast não oferece garantia deste produto caso a instalação seja feita por profissionais não autorizados e não treinados para a operação, e/ou seja feita em desacordo com o correto procedimento.

A propriedade da marca mencionada neste manual é do fabricante do veículo.

## TABELA DE REVISÃO

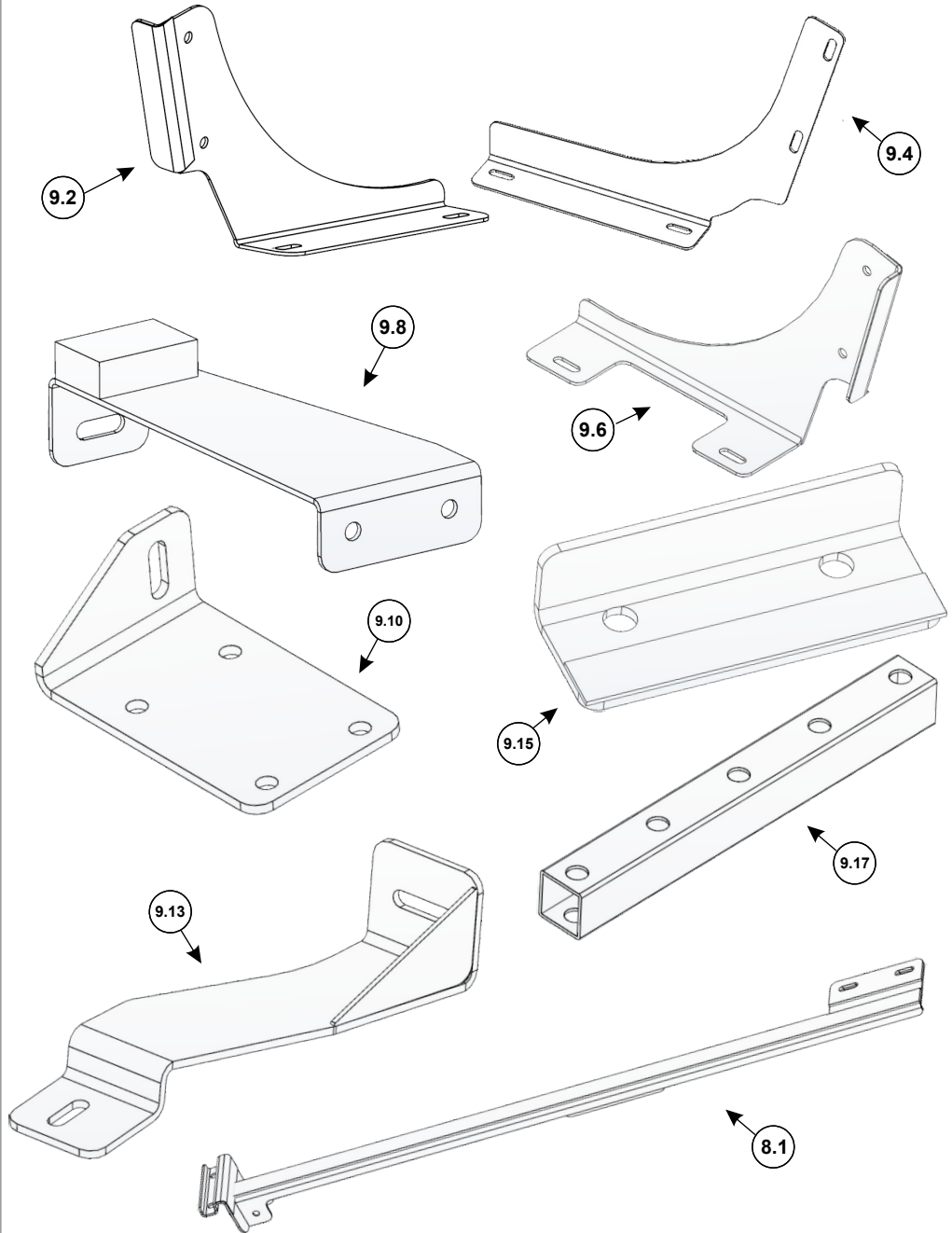
Revisão	Descrição	Data
A	Emissão inicial	18/02/26
B	Tabela da estrutura atualizado	20/03/26
C	Desenhos e imagens atualizados	29/05/26

## TORQUE DOS PARAFUSOS UTILIZADOS NA INSTALAÇÃO

Torques para parafusos série métrica rosca normal - MA (N.m) Torque para los tornillos métricos con rosca gruesa (N.m) / Tightening torque for metric coarse series bolt (N.m)		
ROSCA/ THREAD	Classe de resistência / Clase de resistencia / Property class	
	5.8	8.8
M8	16,8	25,6

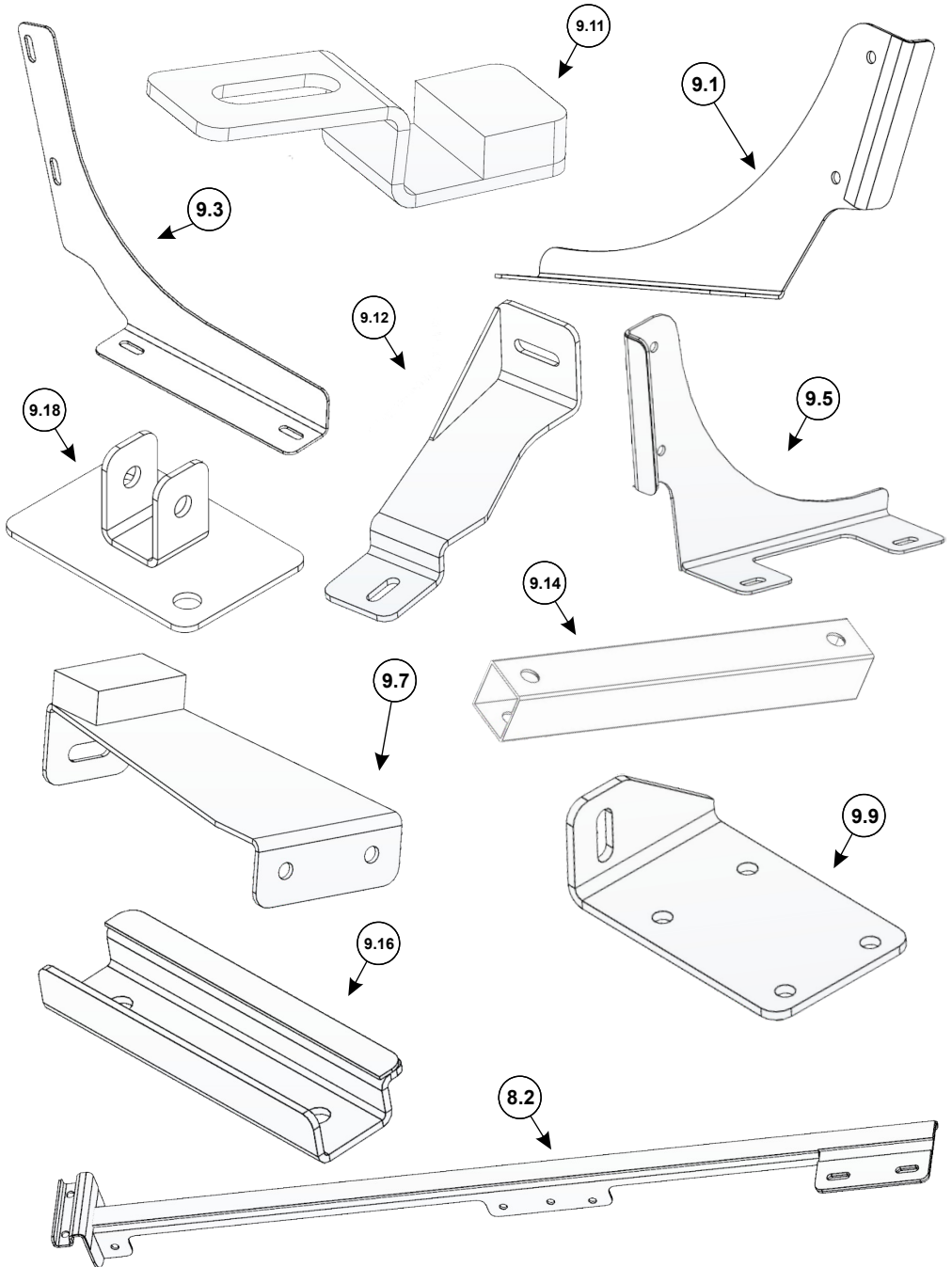
\*Tabela de aplicação de torque de acordo com a classificação de dureza do parafuso. Norma ISO 898/1

Em caso de dúvidas de instalação ou questões de garantia entrar em contato pelo fone **(54) 3511-1000** ou pelo e-mail: **sac@rodoplast.com.br**



CÓPIA NÃO CONTROLADA QUANDO ESSE DOCUMENTO FOR IMPRESSO

# MANUAL DE MONTAGEM



ITEM	CÓDIGO	DESCRIÇÃO	QT.
1	014029	TETO DEFLETOR COMPATIVEL C/MERCEDES NEW AXOR 2025/...	1
2	014023	LATERAL SUPERIOR LD COMPATIVEL C/MERCEDES NEW AXOR 2025/...	1
3	014024	LATERAL SUPERIOR LE COMPATIVEL C/MERCEDES NEW AXOR 2025/...	1
4	014025	LATERAL INFERIOR LD COMPATIVEL C/MERCEDES NEW AXOR 2025/...	1
5	014026	LATERAL INFERIOR LE COMPATIVEL C/MERCEDES NEW AXOR 2025/...	1
6	014069	CJ ACABAMENTOS DEFLETOR COMPATIVEL C/MERCEDES NEW AXOR 2025/... LD	1
6.1	014070	ACABAMENTO TETO DEFLETOR COMPATIVEL C/ MERCEDES NEW AXOR 2025/... LD	1
6.2	014071	ACAB. LAT. INF. DEFLETOR COMPATIVEL C/ MERCEDES NEW AXOR 2025/... LD	1
6.3	014072	ACAB. LAT. SUP. DEFLETOR COMPATIVEL C/ MERCEDES NEW AXOR 2025/... LD	1
6.4	014097	CJ ELEMENTOS DE FIXACAO ACABAMENTOS COMPATIVEL C/MERCEDES NEW AXOR	1
6.4.1	A00058	ARRUELA LISA 5/32 POL ZNP	28
6.4.2	A00114	REBITE REPUXE 4 X 16 ZNP	14
7	014073	CJ ACABAMENTOS DEFLETOR COMPATIVEL C/MERCEDES NEW AXOR 2025/... LE	1
7.1	014074	ACAB. LAT. INF. DEFLETOR COMPATIVEL C/ MERCEDES NEW AXOR 2025/... LE	1
7.2	014075	ACABAMENTO TETO DEFLETOR COMPATIVEL C/ MERCEDES NEW AXOR 2025/... LE	1
7.3	014076	ACAB. LAT. SUP. DEFLETOR COMPATIVEL C/ MERCEDES NEW AXOR 2025/... LE	1
7.4	014097	CJ ELEMENTOS DE FIXACAO ACABAMENTOS COMPATIVEL C/MERCEDES NEW AXOR	1
7.4.1	A00058	ARRUELA LISA 5/32 POL ZNP	28
7.4.2	A00114	REBITE REPUXE 4 X 16 ZNP	14
8	014090	CJ SUPORTE BARRA DEFLETOR COMPATIVEL C/MERCEDES NEW AXOR 2025	1
8.1	014038	SUPORTE TETO LD	1
8.2	014039	SUPORTE TETO LE	1
9	014027	CJ SUPORTE DEFLETOR COMPATIVEL C/MERCEDES NEW AXOR 2025/...	1
9.1	014040	SUPORTE SUPERIOR LD	1
9.2	014041	SUPORTE SUPERIOR LE	1
9.3	014036	SUPORTE INFERIOR LD	1
9.4	014037	SUPORTE INFERIOR LE	1
9.5	014034	SUPORTE INTERMEDIARIO LD	1
9.6	014035	SUPORTE INTERMEDIARIO LE	1
9.7	014032	SUPORTE LATERAL SUPERIOR LD	1
9.8	014033	SUPORTE LATERAL SUPERIOR LE	1
9.9	014030	SUPORTE FRONTAL TETO LD	1
9.10	014031	SUPORTE FRONTAL TETO LE	1
9.11	014065	SUPORTE MORDENTE CENTRAL	1
9.12	014066	SUPORTE INFERIOR CABINE LD	1

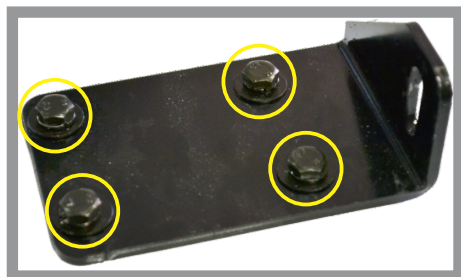
# MANUAL DE MONTAGEM

9.13	014067	SUPORTE INFERIOR CABINE LE	1
9.14	003338	BARRA FIXA REGULAGEM DE ALTURA	2
9.15	007923	MORDENTE SUPORTE TETO	2
9.16	010512	MORDENTE SUPORTE FIXACAO LATERAL	4
9.17	012283	BARRA MOVEI REGULAGEM ALTURA	2
9.18	009969	SUPORTE BARRA REGULAGEM ALTURA	2
9.19	A00155	PERFIL BORRACHA MACICO U	2216
9.20	014042	CJ ELEMENTOS DE PARAFUSO DEFLETOR COMPATIVEL C/MERCEDES NEW AXOR 2025/	1
9.20.1	A01160	PARAFUSO CABECA SEXTAVADA RT M8 X 25 MM ZNP	45
9.20.2	A01164	PARAFUSO CABECA SEXTAVADA RT M8 X 30 MM ZNP	4
9.20.3	A01161	PARAFUSO CABECA SEXTAVADA RT M8 X 45 MM ZNP	16
9.20.4	A01162	PARAFUSO CABECA SEXTAVADA RT M8 X 50 MM ZNP	2
9.20.5	A01184	ARRUELA PRESSAO 8 MM ZNP	43
9.20.6	A00059	ARRUELA LISA 5/16 POL ZNP	87
9.20.7	A00155	PERFIL BORRACHA MACICO U	210
9.20.8	A02046	PERFIL EVA AUTO-ADESIVO 1100 X 20 X 12MM	200
9.20.9	A01168	PORCA SEXTAVADA TRAVANTE M8 ZNP	24
9.20.10	A01271	ARRUELA CHAPEADOR 5/16 POL ZNP	4

**Passo 01:**

Fixar os suportes no teto como mostram as imagens abaixo, utilizando:

ITEM	DESCRIÇÃO	QT.
1	TETO DEFLETOR COMPATIVEL C/MERCEDES NEW AXOR 2025/...	1
9.9	SUPORTE FRONTAL TETO LD	1
9.10	SUPORTE FRONTAL TETO LE	1
9.18	SUPORTE BARRA REGULAGEM ALTURA	2
9.20.1	PARAFUSO CABECA SEXTAVADA RT M8 X 25 MM ZNP	12
9.20.5	ARRUELA PRESSAO 8 MM ZNP	12
9.20.6	ARRUELA LISA 5/16 POL ZNP	12



# MANUAL DE MONTAGEM

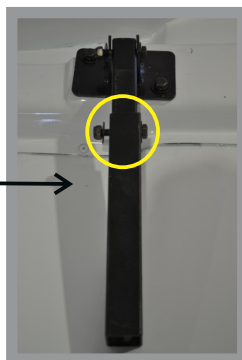
## Passo 02:

Fixar a barra móvel no teto e a barra fixa na móvel como mostram as imagens abaixo, utilizando:

ITEM	DESCRIÇÃO	QT.
9.14	BARRA FIXA REGULAGEM DE ALTURA	1
9.17	BARRA MOVEL REGULAGEM ALTURA	1
9.20.3	PARAFUSO CABECA SEXTAVADA RT M8 X 45 MM ZNP	2
9.20.6	ARRUELA LISA 5/16 POL ZNP	4
9.20.9	PORCA SEXTAVADA TRAVANTE M8 ZNP	2

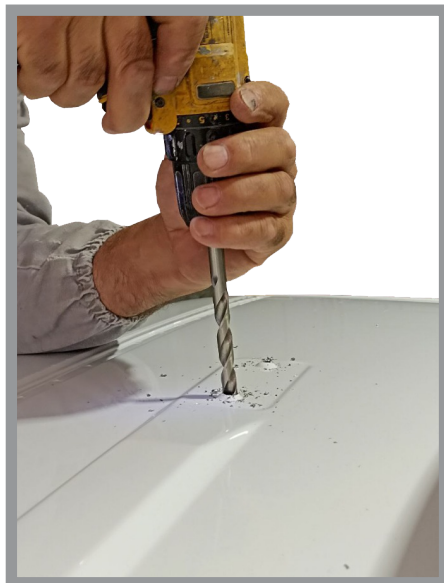
\*Repetir passo para ambos os lados.

ITEM	DESCRIÇÃO	QT.
9.14	BARRA FIXA REGULAGEM DE ALTURA	1
9.17	BARRA MOVEL REGULAGEM ALTURA	1
9.20.3	PARAFUSO CABECA SEXTAVADA RT M8 X 45 MM ZNP	2
9.20.6	ARRUELA LISA 5/16 POL ZNP	4
9.20.9	PORCA SEXTAVADA TRAVANTE M8 ZNP	2



**Passo 03:**

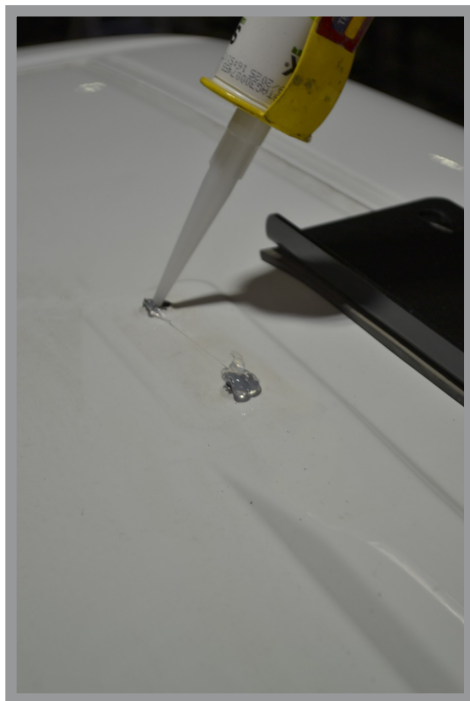
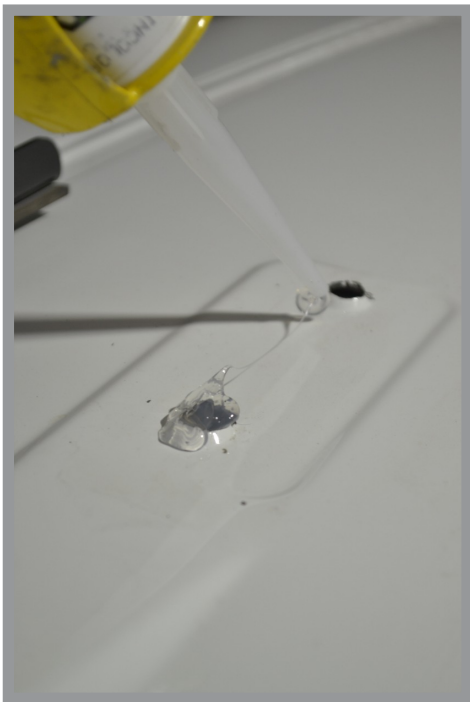
Realizar a furação no teto utilizando brocas de 5mm e 9mm.



# MANUAL DE MONTAGEM

## Observação:

Após realizar a furação no teto, aplique silicone para evitar infiltração de água.



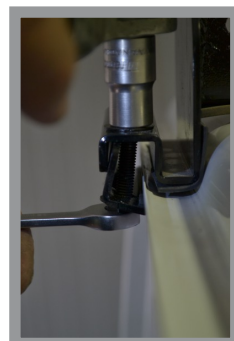
### Passo 04:

Prender o suporte de teto, utilizando:

ITEM	DESCRIÇÃO	QT.
8.1	SUORTE TETO LD	1
9.15	MORDENTE SUORTE TETO	1
9.20.1	PARAFUSO CABECA SEXTAVADA RT M8 X 25 MM ZNP	2
9.20.3	PARAFUSO CABECA SEXTAVADA RT M8 X 45 MM ZNP	2
9.20.5	ARRUELA PRESSAO 8 MM ZNP	2
9.20.6	ARRUELA LISA 5/16 POL ZNP	6
9.20.9	PORCA SEXTAVADA TRAVANTE M8 ZNP	2

\*Repetir passo para ambos os lados.

ITEM	DESCRIÇÃO	QT.
8.2	SUORTE TETO LE	1
9.15	MORDENTE SUORTE TETO	1
9.20.1	PARAFUSO CABECA SEXTAVADA RT M8 X 25 MM ZNP	2
9.20.3	PARAFUSO CABECA SEXTAVADA RT M8 X 45 MM ZNP	2
9.20.5	ARRUELA PRESSAO 8 MM ZNP	2
9.20.6	ARRUELA LISA 5/16 POL ZNP	6
9.20.9	PORCA SEXTAVADA TRAVANTE M8 ZNP	2



# MANUAL DE MONTAGEM

## Passo 05:

Fixar o suporte lateral superior no suporte teto, utilizando:

ITEM	DESCRIÇÃO	QT.
9.7	SUPORTE LATERAL SUPERIOR LD	1
9.20.1	PARAFUSO CABECA SEXTAVADA RT M8 X 25 MM ZNP	2
9.20.6	ARRUELA LISA 5/16 POL ZNP	4
9.20.9	PORCA SEXTAVADA TRAVANTE M8 ZNP	2

\*Repetir passo para ambos os lados.

ITEM	DESCRIÇÃO	QT.
9.8	SUPORTE LATERAL SUPERIOR LE	1
9.20.1	PARAFUSO CABECA SEXTAVADA RT M8 X 25 MM ZNP	2
9.20.6	ARRUELA LISA 5/16 POL ZNP	4
9.20.9	PORCA SEXTAVADA TRAVANTE M8 ZNP	2



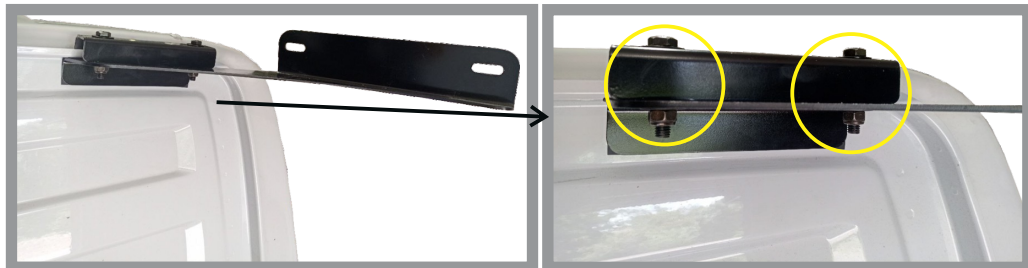
## Passo 06:

Fixar o suporte superior, utilizando:

ITEM	DESCRIÇÃO	QT.
9.1	SUPORTE SUPERIOR LD	1
9.16	MORDENTE SUPORTE FIXACAO LATERAL	1
9.20.3	PARAFUSO CABECA SEXTAVADA RT M8 X 45 MM ZNP	2
9.20.6	ARRUELA LISA 5/16 POL ZNP	4
9.20.9	PORCA SEXTAVADA TRAVANTE M8 ZNP	2

\*Repetir passo para ambos os lados.

ITEM	DESCRIÇÃO	QT.
9.2	SUPORTE SUPERIOR LE	1
9.16	MORDENTE SUPORTE FIXACAO LATERAL	1
9.20.3	PARAFUSO CABECA SEXTAVADA RT M8 X 45 MM ZNP	2
9.20.6	ARRUELA LISA 5/16 POL ZNP	4
9.20.9	PORCA SEXTAVADA TRAVANTE M8 ZNP	2



# MANUAL DE MONTAGEM

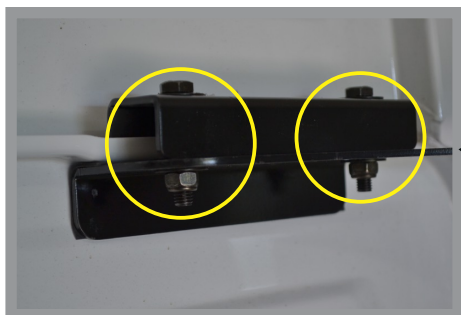
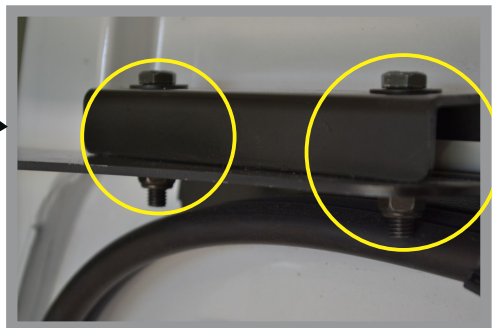
## Passo 07:

Fixar o suporte intermediário, utilizando:

ITEM	DESCRIÇÃO	QT.
9.5	SUPORTE INTERMEDIARIO LD	1
9.16	MORDENTE SUPORTE FIXACAO LATERAL	1
9.20.3	PARAFUSO CABECA SEXTAVADA RT M8 X 45 MM ZNP	2
9.20.6	ARRUELA LISA 5/16 POL ZNP	4
9.20.9	PORCA SEXTAVADA TRAVANTE M8 ZNP	2

\*Repetir passo para ambos os lados.

ITEM	DESCRIÇÃO	QT.
9.6	SUPORTE INTERMEDIARIO LE	1
9.16	MORDENTE SUPORTE FIXACAO LATERAL	1
9.20.3	PARAFUSO CABECA SEXTAVADA RT M8 X 45 MM ZNP	2
9.20.6	ARRUELA LISA 5/16 POL ZNP	4
9.20.9	PORCA SEXTAVADA TRAVANTE M8 ZNP	2



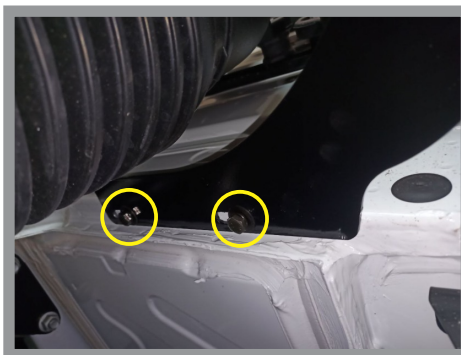
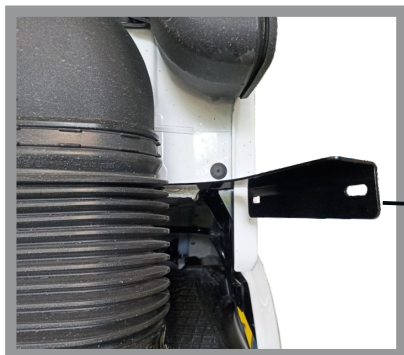
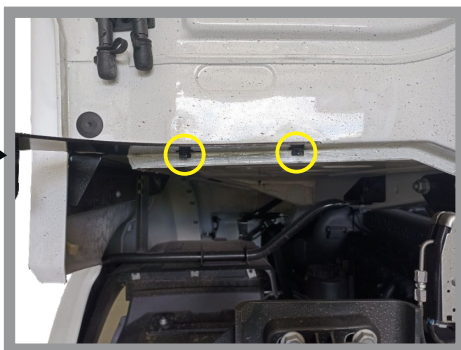
### Passo 08:

Fixar o suporte inferior, utilizando:

ITEM	DESCRIÇÃO	QT.
9.3	SUPORTE INFERIOR LD	1
9.20.1	PARAFUSO CABECA SEXTAVADA RT M8 X 25 MM ZNP	2
9.20.5	ARRUELA PRESSAO 8 MM ZNP	2
9.20.6	ARRUELA LISA 5/16 POL ZNP	2

\*Repetir passo para ambos os lados.

ITEM	DESCRIÇÃO	QT.
9.4	SUPORTE INFERIOR LE	1
9.20.1	PARAFUSO CABECA SEXTAVADA RT M8 X 25 MM ZNP	2
9.20.5	ARRUELA PRESSAO 8 MM ZNP	2
9.20.6	ARRUELA LISA 5/16 POL ZNP	2



# MANUAL DE MONTAGEM

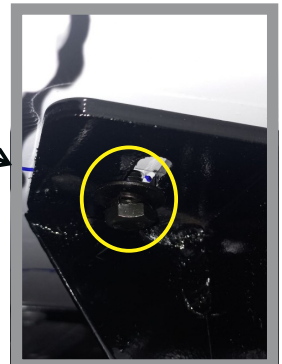
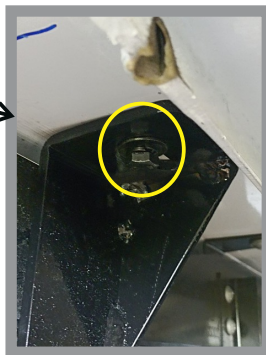
## Passo 09:

Fixar o suporte inferior cabine, utilizando:

ITEM	DESCRIÇÃO	QT.
9.12	SUPORTE INFERIOR CABINE LD	1
9.20.1	PARAFUSO CABECA SEXTAVADA RT M8 X 25 MM ZNP	1
9.20.5	ARRUELA PRESSAO 8 MM ZNP	1
9.20.6	ARRUELA LISA 5/16 POL ZNP	1

\*Repetir passo para ambos os lados.

ITEM	DESCRIÇÃO	QT.
9.13	SUPORTE INFERIOR CABINE LE	1
9.20.1	PARAFUSO CABECA SEXTAVADA RT M8 X 25 MM ZNP	1
9.20.5	ARRUELA PRESSAO 8 MM ZNP	1
9.20.6	ARRUELA LISA 5/16 POL ZNP	1



**Passo 10:**

Colar as borrachas nos locais

**Observação:**

Cortar as borrachas, para colar:  
9.20.8 cortar em 2 pedaços de 100mm  
9.20.7 cortar em 3 pedaços de 70mm  
9.19 - 1 pedaço inteiro de 2216mm

ITEM	DESCRIÇÃO	QT.
9.20.8	PERFIL EVA AUTO-ADESIVO 1100 X 20 X 12MM	200
9.20.7	PERFIL BORRACHA MACICO U	210
9.19	PERFIL BORRACHA MACICO U	2216



# MANUAL DE MONTAGEM

## Passo 11:

Fixar as laterais superiores, utilizando:

ITEM	DESCRIÇÃO	QT.
2	LATERAL SUPERIOR LD COMPATIVEL C/MERCEDES NEW AXOR 2025/...	1
9.20.1	PARAFUSO CABECA SEXTAVADA RT M8 X 25 MM ZNP	5
9.20.5	ARRUELA PRESSAO 8 MM ZNP	5
9.20.6	ARRUELA LISA 5/16 POL ZNP	5

\*Repetir passo para ambos os lados.

ITEM	DESCRIÇÃO	QT.
3	LATERAL SUPERIOR LE COMPATIVEL C/MERCEDES NEW AXOR 2025/...	1
9.20.1	PARAFUSO CABECA SEXTAVADA RT M8 X 25 MM ZNP	5
9.20.5	ARRUELA PRESSAO 8 MM ZNP	5
9.20.6	ARRUELA LISA 5/16 POL ZNP	5



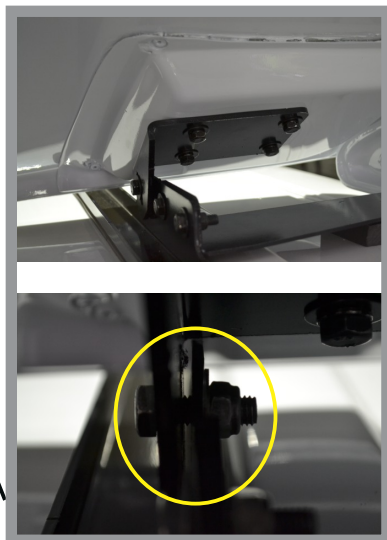
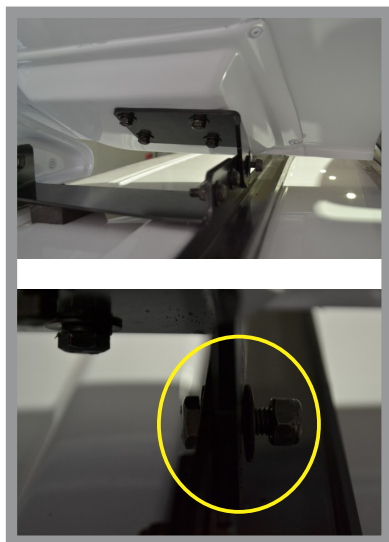
## Passo 12:

Fixar o suporte frontal, utilizando:

ITEM	DESCRIÇÃO	QT.
10.9	SUPORTE FRONTAL TETO LD	-
9.20.1	PARAFUSO CABECA SEXTAVADA RT M8 X 25 MM ZNP	1
9.20.6	ARRUELA LISA 5/16 POL ZNP	2
9.20.9	PORCA SEXTAVADA TRAVANTE M8 ZNP	1

\*Repetir passo para ambos os lados.

ITEM	DESCRIÇÃO	QT.
9.10	SUPORTE FRONTAL TETO LE	-
9.20.1	PARAFUSO CABECA SEXTAVADA RT M8 X 25 MM ZNP	1
9.20.6	ARRUELA LISA 5/16 POL ZNP	2
9.20.9	PORCA SEXTAVADA TRAVANTE M8 ZNP	1



# MANUAL DE MONTAGEM

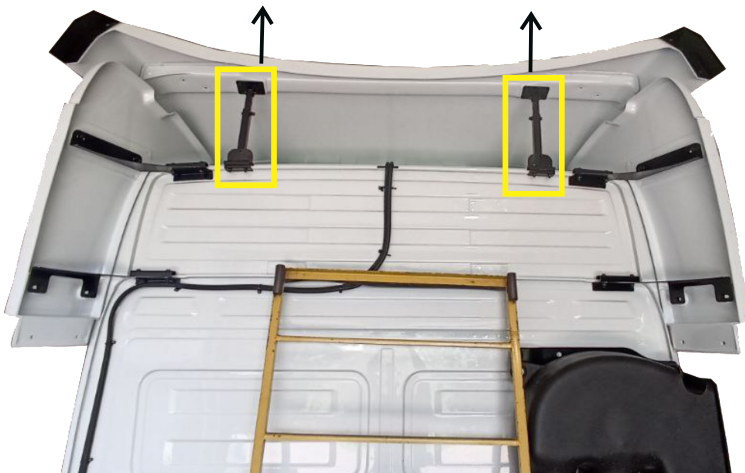
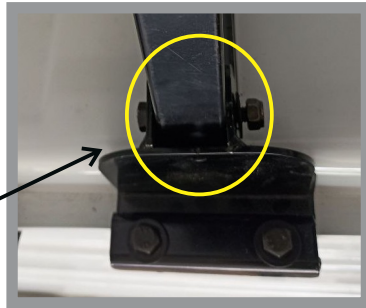
## Passo 13:

Prender a barra fixa, utilizando:

ITEM	DESCRIÇÃO	QT.
9.20.4	PARAFUSO CABECA SEXTAVADA RT M8 X 50 MM ZNP	1
9.20.6	ARRUELA LISA 5/16 POL ZNP	2
9.20.9	PORCA SEXTAVADA TRAVANTE M8 ZNP	1

\*Repetir passo para ambos os lados.

ITEM	DESCRIÇÃO	QT.
9.20.4	PARAFUSO CABECA SEXTAVADA RT M8 X 50 MM ZNP	1
9.20.6	ARRUELA LISA 5/16 POL ZNP	2
9.20.9	PORCA SEXTAVADA TRAVANTE M8 ZNP	1



### Passo 14:

Fazer a união das laterais, utilizando:

ITEM	DESCRIÇÃO	QT.
4	LATERAL INFERIOR LD COMPATIVEL C/MERCEDES NEW AXOR 2025/..	1
9.20.2	PARAFUSO CABECA SEXTAVADA RT M8 X 30 MM ZNP	2
9.20.5	ARRUELA PRESSAO 8 MM ZNP	2
9.20.10	ARRUELA CHAPEADOR 5/16 POL ZNP	2

\*Repetir passo para ambos os lados.

ITEM	DESCRIÇÃO	QT.
5	LATERAL INFERIOR LE COMPATIVEL C/MERCEDES NEW AXOR 2025/..	1
9.20.2	PARAFUSO CABECA SEXTAVADA RT M8 X 30 MM ZNP	2
9.20.5	ARRUELA PRESSAO 8 MM ZNP	2
9.20.10	ARRUELA CHAPEADOR 5/16 POL ZNP	2



# MANUAL DE MONTAGEM

## Passo 15:

Fixar o suporte mordente central, utilizando:

ITEM	DESCRIÇÃO	QT.
9.11	SUPORTE MORDENTE CENTRAL	1
9.20.1	PARAFUSO CABECA SEXTAVADA RT M8 X 25 MM ZNP	1
9.20.5	ARRUELA PRESSAO 8 MM ZNP	1
9.20.6	ARRUELA LISA 5/16 POL ZNP	1



### Passo 16:

Fixar a lateral no suportes, utilizando:

ITEM	DESCRIÇÃO	QT.
9.12	SUPORTE INFERIOR CABINE LD	-
9.20.1	PARAFUSO CABECA SEXTAVADA RT M8 X 25 MM ZNP	3
9.20.5	ARRUELA PRESSAO 8 MM ZNP	3
9.20.6	ARRUELA LISA 5/16 POL ZNP	3

\*Repetir passo para ambos os lados.

ITEM	DESCRIÇÃO	QT.
9.13	SUPORTE INFERIOR CABINE LE	-
9.20.1	PARAFUSO CABECA SEXTAVADA RT M8 X 25 MM ZNP	3
9.20.5	ARRUELA PRESSAO 8 MM ZNP	3
9.20.6	ARRUELA LISA 5/16 POL ZNP	3



# MANUAL DE MONTAGEM

## Passo 17:

Fixar o acabamento de teto no local indicado nas imagens abaixo, utilizando:

ITEM	DESCRIÇÃO	QT.
6.1	ACABAMENTO TETO DEFLETOR COMPATIVEL C/ MERCEDES NEW AXOR 2025/... LD	1
6.4.2	REBITE REPUXE 4 X 16 ZNP	3
6.4.1	ARRUELA LISA 5/32 POL ZNP	6

\*Repetir passo para ambos os lados.

ITEM	DESCRIÇÃO	QT.
7.2	ACABAMENTO TETO DEFLETOR COMPATIVEL C/ MERCEDES NEW AXOR 2025/... LE	1
7.4.2	REBITE REPUXE 4 X 16 ZNP	3
7.4.1	ARRUELA LISA 5/32 POL ZNP	6



### Passo 18:

Fixar o acabamento lateral superior no local indicado nas imagens abaixo, utilizando:

ITEM	DESCRIÇÃO	QT.
6.3	ACAB. LAT. SUP. DEFLETOR COMPATIVEL C/ MERCEDES NEW AXOR 2025/... LD	1
6.4.2	REBITE REPUXE 4 X 16 ZNP	4
6.4.1	ARRUELA LISA 5/32 POL ZNP	8

\*Repetir passo para ambos os lados.

ITEM	DESCRIÇÃO	QT.
7.3	ACAB. LAT. SUP. DEFLETOR COMPATIVEL C/ MERCEDES NEW AXOR 2025/... LE	1
7.4.2	REBITE REPUXE 4 X 16 ZNP	4
7.4.1	ARRUELA LISA 5/32 POL ZNP	8



# MANUAL DE MONTAGEM

## Passo 19:

Fixar o acabamento lateral inferior no local indicado nas imagens abaixo, utilizando:

ITEM	DESCRIÇÃO	QT.
6.2	ACAB. LAT. INF. DEFLETOR COMPATIVEL C/ MERCEDES NEW AXOR 2025/... LD	1
6.4.2	REBITE REPUXE 4 X 16 ZNP	7
6.4.1	ARRUELA LISA 5/32 POL ZNP	14

\*Repetir passo para ambos os lados.

ITEM	DESCRIÇÃO	QT.
7.1	ACAB. LAT. INF. DEFLETOR COMPATIVEL C/ MERCEDES NEW AXOR 2025/... LE	1
7.4.2	REBITE REPUXE 4 X 16 ZNP	7
7.4.1	ARRUELA LISA 5/32 POL ZNP	14



### Observação:

Para efetuar a regulagem de altura do teto, retire o parafuso conforme indicado na imagem, selecione o ponto de fixação desejado de acordo com a furação do suporte e recoloque o parafuso para garantir a fixação correta. (Altura máxima da regulagem 500mm e altura mínima 440mm).

\*Repetir passo para ambos os lados.









**INSTRUÇÕES PARA IMPRESSÃO DESSE MANUAL:**

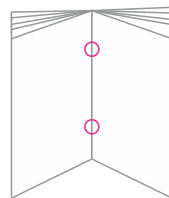
- Na janela de configuração da impressora, escolha a opção **LIVRETO OU FOLHETO**.
- Imprima com a opção de «**FRENTE E VERSO**» se possível.
- Encardenação lado **ESQUERDO**.
- Formato de página **A4**.
- Esse manual foi desenvolvido para ser impresso colorido, porém pode ser impresso em escala de cinza para economia.



Formato A4



Unir as páginas no centro

Prender com grapiador  
(sugestão)**Rodoplast****Rodoplast****Rodoplast\_**

Rodoplast Indústria e Comercio de Componentes Plásticos Ltda.  
Rodovia BR 116 KM 33, nº 13.600 - Caixa Postal 1550  
Bairro Industrial - Vacaria | RS - 95200-000 - Fone/Fax (54) 3511-1000

[www.rodoplast.com.br](http://www.rodoplast.com.br)